

Dades d'atur i ocupació. Gener 2012

Si voleu obtenir més informació, també podeu consultar la secció del **Servei Local d'Ocupació** de la Regidoria d'Economia i Règim Intern, en el següent enllaç:

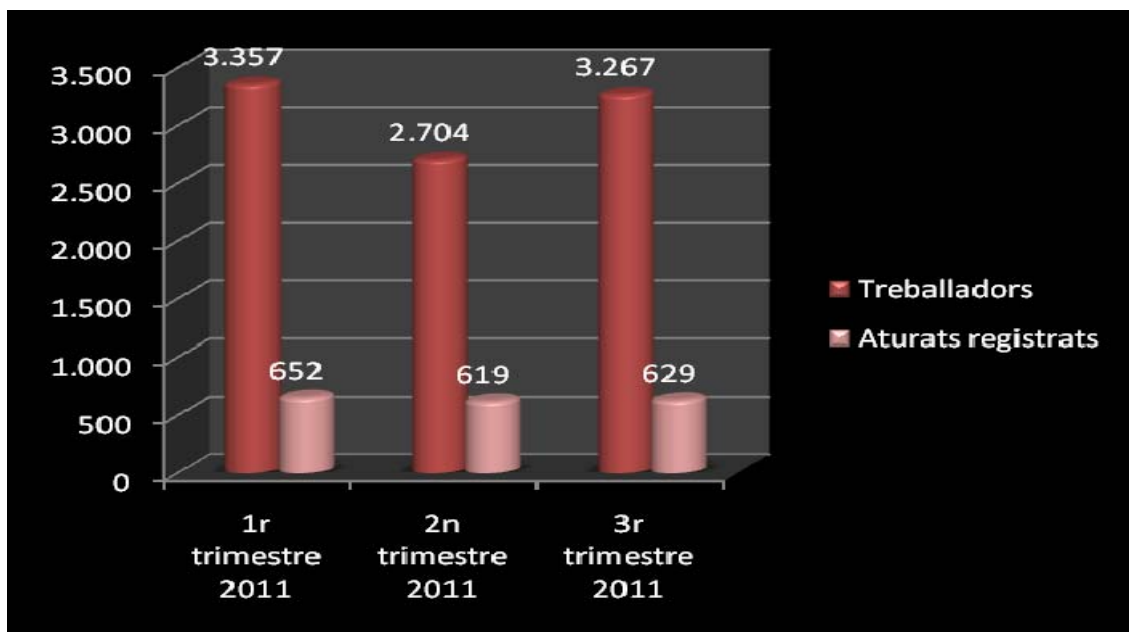
<http://www.arenysdemunt.cat/ambit.php?id=41>

L'origen de les dades d'aquest informe és l'*Observatori de Desenvolupament Local del Maresme*.

Quadre 1: Població activa any 2011

POBLACIÓ ACTIVA ANY 2011	1r trimestre 2011	2n trimestre 2011	3r trimestre 2011
Treballadors	3.357	2.704	3.267
Aturats registrats	652	619	629
Taxa d'atur	14,83%	14,08%	14,31%

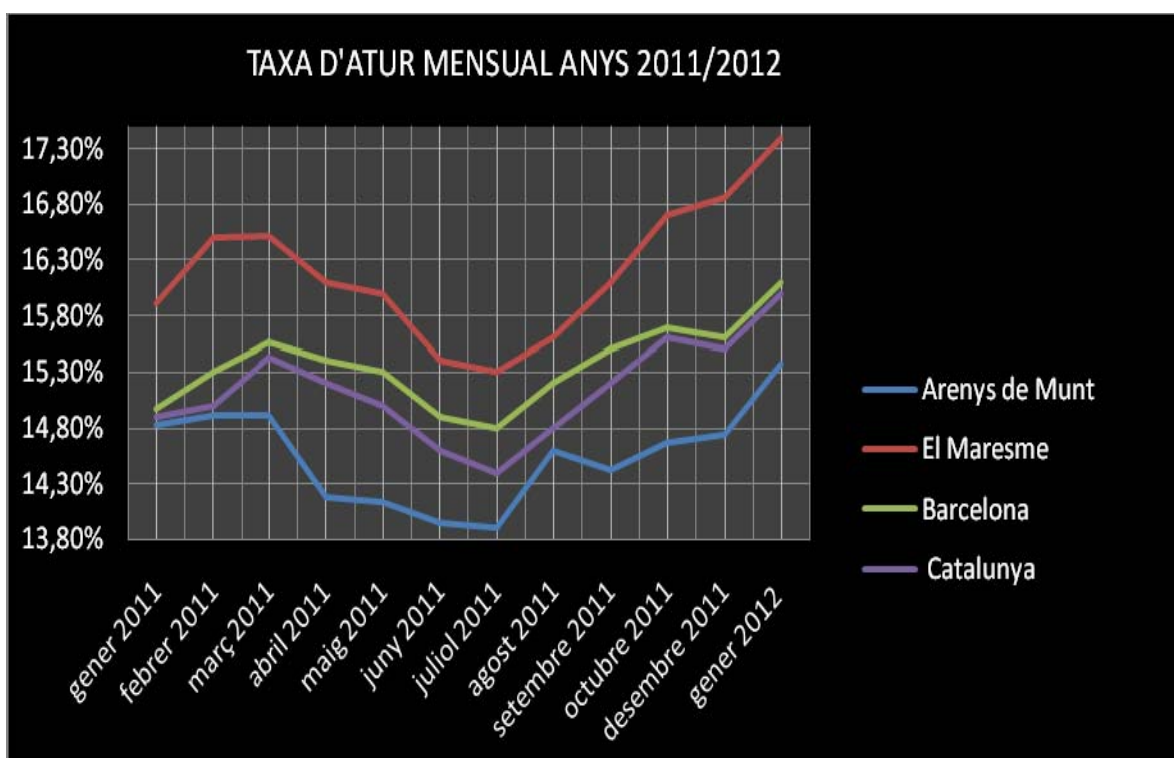
Gràfic 1: Població activa any 2011



Quadre 2: Taxa d'atur mensual anys 2011/12

MES	Arenys de Munt	El Maresme	Barcelona	Catalunya
gener 2011	14,83%	15,91%	14,97%	14,90%
febrer 2011	14,92%	16,50%	15,30%	15,00%
març 2011	14,92%	16,51%	15,57%	15,44%
abril 2011	14,17%	16,10%	15,40%	15,20%
maig 2011	14,13%	16,00%	15,30%	15,00%
juny 2011	13,94%	15,40%	14,90%	14,60%
juliol 2011	13,90%	15,30%	14,80%	14,40%
agost 2011	14,60%	15,60%	15,20%	14,80%
setembre 2011	14,42%	16,10%	15,50%	15,20%
octubre 2011	14,67%	16,70%	15,70%	15,60%
novembre 2011	14,47%	16,92%	15,78%	15,62%
desembre 2011	14,74%	16,86%	15,60%	15,50%
gener 2012	15,38%	17,40%	16,10%	16,00%

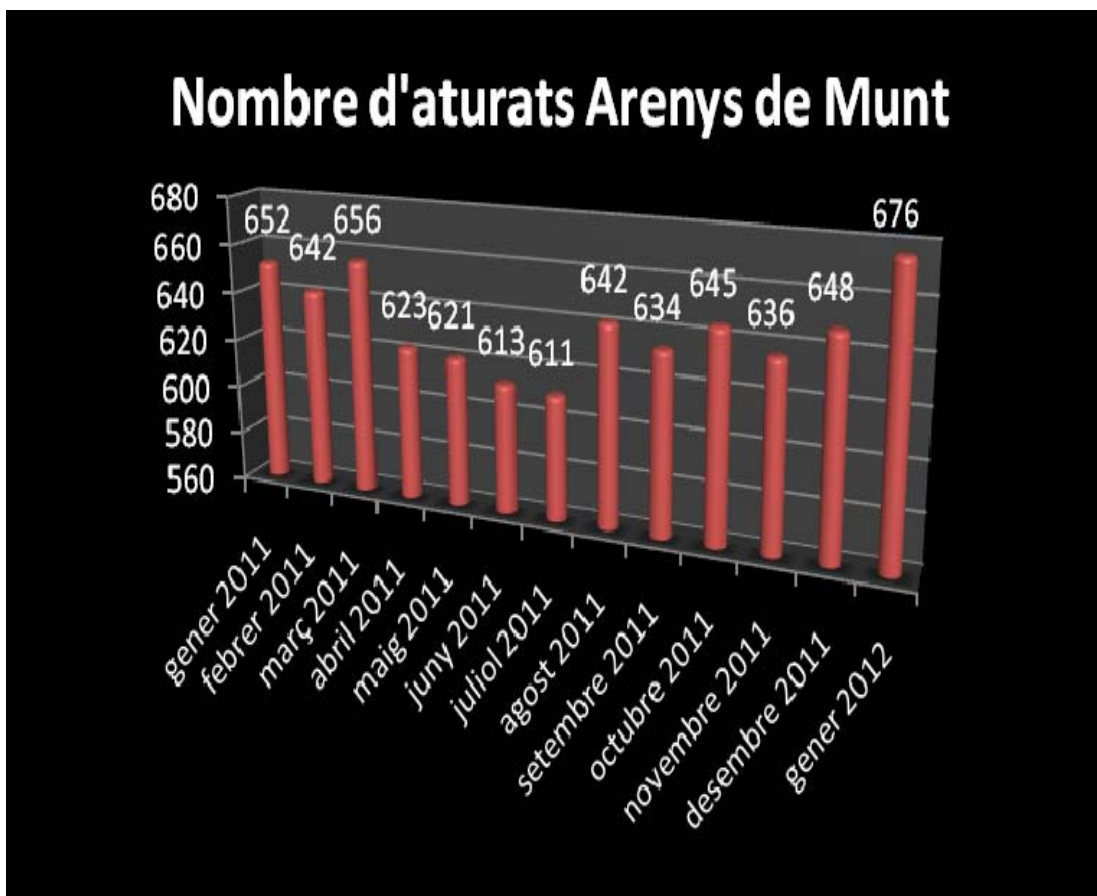
Gràfic 2: Taxa d'atur mensual anys 2011/12



Quadre 3: Evolució del nombre d'aturats mes a mes anys 2011 i 2012:

mes	Nombre d'aturats
gener 2011	652
febrer 2011	642
març 2011	656
abril 2011	623
maig 2011	621
juny 2011	613
juliol 2011	611
agost 2011	642
setembre 2011	634
octubre 2011	645
novembre 2011	636
desembre 2011	648
gener 2012	676

Gràfic 4: Evolució del nombre d'aturats mes a mes anys 2011 i 2012:



Quina ha estat la situació del mercat de treball d'Arenys de Munt al tercer trimestre de l'any?

L'activitat econòmica del municipi de juliol a setembre ha repuntat respecte del segon trimestre tot evolucionant favorablement, ja que ha augmentat l'ocupació assalariada i autònoma. El mateix va passar els anys 2010 i 2009.

El nombre de comptes de cotització a la Seguretat Social ha augmentat; recordeu que la baixada o pujada d'aquesta xifra dóna informació de les empreses que s'obren i es tanquen al poble.

El teixit empresarial del municipi d'Arenys de Munt està configurat majoritàriament per empreses petites de fins a 50 treballadors, que són les que donen d'alta el 41,45% de les afiliacions al règim general, seguides de les empreses grans de més de 251 treballadors (37,52% d'afiliacions a la seguretat social) i finalment les empreses mitjanes d'entre 51 i 250 treballadors (21,03% d'assalariats).

A finals de setembre de 2011 a Arenys de Munt hi ha 229 empreses que ocupen 2.463 treballadors i 804 treballadors autònoms.

El creixement de l'ocupació ha estat del 43,33% i s'ha concentrat en el sector serveis. Pel que fa a la resta de sectors, l'ocupació ha disminuït, en el cas de la construcció un 12,61% i un 1,99% en la indústria.

L'ocupació autònoma ha augmentat en el darrer trimestre de l'any respecte de l'anterior en un 0,63% a causa del creixement del treballador bàsicament de la construcció i en menor mesura del sector serveis.

Les activitats que més ocupats han tingut aquest trimestre han estat l'hostaleria, les activitats sanitàries i els serveis socials. Es tracta, doncs, d'una activitat econòmica estacional corresponent al trimestre de les vacances d'estiu amb molta activitat econòmica de turisme, hostaleria, activitats de lleure i infantils, i també suplències d'estiu en residències i hospitals.

Les dades d'atur segueixen negatives respecte del segon trimestre; el col·lectiu que més creix és el d'homes. A 30 de setembre de 2011 hi ha 629 persones aturades inscrites al Servei d'Ocupació de Catalunya (SOC).

L'atur de llarga durada, és a dir aquell de durada superior a l'any, és del 37'68% del total d'aturats.

Per ocupacions augmenten les lligades al sector serveis (comerç, activitats administratives), indústria, construcció i també la de *persones sense ocupació anterior*, ja que és el trimestre on s'acostumen a inscriure les persones que han finalitzat els estudis o estudiants que busquen feines d'estiu.

El perfil de la persona aturada a Arenys de Munt en el tercer trimestre de l'any és una dona d'entre 30 i 34 anys amb educació bàsica o estudis secundaris que ha treballat en una ocupació de la restauració, serveis personals o venedora.

L'atur del mes de gener de 2012

Tot i que la **taxa d'atur** d'Arenys de Munt està, com acostuma, per sota de la comarcal, la de Barcelona i la catalana, aquest gener ha augmentat un 3,68%.

Respecte del desembre l'**atur registrat** ha pujat en 28 persones; actualment hi ha 676 aturats/des arenyencs/ques inscrits/es al SOC. Aquest és el segon mes de pujada consecutiva, ja que al mes de desembre va pujar en 12 persones. Respecte del gener de 2011 (creixement interanual) ha pujat en 24 persones.

A nivell comarcal, de Barcelona i nacional també augmenta l'atur, tant respecte al mes anterior com quant al creixement interanual; així, el comportament de l'atur al nostre municipi és similar a la resta d'àmbits geogràfics i per tant podem parlar d'un mal gener. En general, les dades d'atur corresponents als mesos de gener acostumen a ser dolentes per un factor estacional i augmenta l'atur sobretot en el sector serveis.

Dels 30 municipis del Maresme, el nostre poble ocupa l'13è lloc pel que fa a persones aturades. A la comarca hi ha 7 municipis amb una taxa d'atur superior a la mitjana comarcal (17,40%). La comarca del Maresme és la segona comarca de la demarcació de Barcelona quant a xifres d'atur per darrere de l'Anoia i la segona comarca quant a creixement d'atur en el mes de gener del 2012 per darrere del Barcelonès.

Quines dades podeu veure en aquest informe:

Dades trimestrals de població activa

La *població activa* està formada per tota persona en edat laboral que o bé treballa en una ocupació remunerada (població ocupada) o bé es troba en plena cerca d'ocupació (població aturada). Per tant, la població activa es divideix en dos grups: **els ocupats i els aturats**. La població aturada està inclosa dins de la població activa.

Pel que fa al còmput de *treballadors aturats*, aquí es tracta d'aturats registrats, és a dir persones aturades inscrites en el Servei d'Ocupació de Catalunya (SOC).

Com a *treballadors en actiu*, es comptabilitzen les persones assalariades (treballadors per compte aliè) i els treballadors autònoms; les dades provenen de les persones donades d'alta a l'Institut Nacional de la Seguretat Social a empreses ubicades a Arenys de Munt.

La *taxa d'atur* és la relació entre la població aturada i la població activa; és un percentatge, de tal manera que si tota la població activa està treballant la taxa d'atur és "0%"; com més alta és la taxa d'atur més persones aturades hi ha.

Es calcula així:

Taxa d'atur és la *Població aturada*
dividida per la *Població activa*
i tot plegat expressat en tant per 100.

Si en lloc d'observar les dades de *l'atur registrat* observéssim les de ***l'atur estimat***, les xifres serien més altes.

L'atur estimat és aquell que s'obté de *l'Enquesta de Població Activa (EPA)*. Normalment, aquesta és la dada que acostuma a aparèixer als mitjans de comunicació i és la que s'utilitza com a mesura de referència per fer comparacions internacionals. L'Enquesta de Població Activa (EPA) aporta dades trimestralment i la seva

representativitat arriba fins a l'escala provincial; és a dir, no ofereix dades a nivell municipal, tret de comptades excepcions i de capitals de província. És per això que no hem treballat amb aquestes dades.

Si voleu tenir més informació de com funciona el Servei Local d'Ocupació de la Regidoria d'Economia i Règim Intern, enllaceu amb:

<http://www.arenysdemunt.cat/ambit.php?id=41>