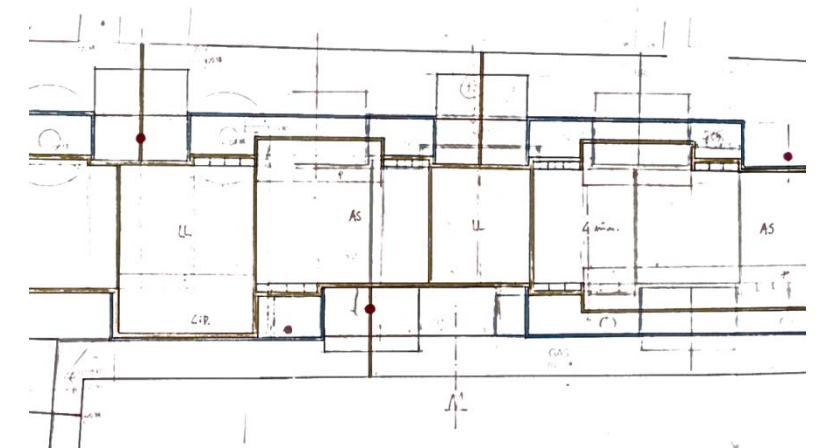


**PROJECTE D'URBANITZACIÓ RIERA D'ARENYS DE MUNT
RAMBLA SANT MARTÍ I RIERA I PENYA FINS CARRER DE LA RASA
CALÇADA**

DOCUMENT 4 PRESSUPOST



**PROJECTE D'URBANITZACIÓ RIERA D'ARENYS DE MUNT
RAMBLA SANT MARTÍ I RIERA I PENYA FINS CARRER DE LA RASA**

CALÇADA

PRESSUPOST AMIDAMENTS

AMIDAMENTS

PROJECTE RIERA ARENYS DE MUNT-2015 - CALÇADES Març 2016

CODI	DESCRIPCIÓ	UTS	LONGITUD	AMPLADA	ALÇADA	PARCIAIS	QUANTITAT	PREU	IMPORT
CAPITOL 1.1 ENDERROCS I EXTRACCIONS									
SUBCAPITOL 01.01.01 Enderrocs i extraccions									
F2190000	M TALL D'AGLOMERAT AMB DISC DE DIAMANT DE 2 MM DE GRUIX AMB MITJAN								
	TALL D'AGLOMERAT AMB DISC DE DIAMANT DE 2 MM DE GRUIX AMB MITJANS MECÀNICS								
	RBLA. RIERA I PENYA								
	C61		42,000			42,000	b		
									42,000
F2194XB2	M2 FRESSAT DE PAVIMENT DE MESCLA BITUMINOSA AMB MITJANS MECÀNICS I								
	FRESSAT DE PAVIMENT DE MESCLA BITUMINOSA AMB MITJANS MECÀNICS I CÀRREGA SOBRE CAMIÓ								
	Previsió C61	100				100,000	a		
									100,000
F2194XG3	M2 DEMOL.PAVIMENT MESCLA BITUMINOSA,G<=15CM,AMPL.>2M,COMPRESSOR								
	DEMOLICIÓ DE PAVIMENT DE MESCLA BITUMINOSA, DE FINS A 15 CM DE GRUIX, AMB COMPRESSOR								
	RBLA. RIERA I PENYA								
	Inici rambla		6,500	0,900		5,850	b*c		
			7,000	7,000		49,000	b*c		
		0,5	2,200	1,600		1,760	a*b*c		
		0,5	8,500	2,000		8,500	a*b*c		
			5,500	2,000		11,000	b*c		
			10,600	6,500		68,900	b*c		
		0,5	30,500	5,000		76,250	a*b*c		
	DEDUCCIÓ 15% PER ENDERROC AMB MITJANS MANUALS+COMPR.								
	Total m2 a enderrocar: 221,26	-0,15	221,260			-33,189	a*b		
									188,071
F2194XG3P1	M2 DEMOLICIÓ DE PAVIMENT DE MESCLA BITUMINOSA, DE FINS A 15 CM DE G								
	DEMOLICIÓ DE PAVIMENT DE MESCLA BITUMINOSA, DE FINS A 15 CM DE GRUIX, AMB MITJANS MANUALS I AMB COMPRESSOR								
	DE LA PARTIDA ANTERIOR:								
	Previsió 15% amb mitjans manuals+compr.	0,15	221,260			33,189	a*b		
									33,189

AMIDAMENTS

PROJECTE RIERA ARENYS DE MUNT-2015 - CALÇADES Març 2016

CODI	DESCRIPCIÓ	UTS	LONGITUD	AMPLADA	ALÇADA	PARCIAIS	QUANTITAT	PREU	IMPORT
CAPITOL 1.2 MOVIMENT DE TERRES I GESTIÓ DE RESIDUS									
SUBCAPITOL 1.2.1 Moviment de terres									
F221C420	M3 EXCAV.CÀRREGA TERRA P/CAIX.PAV.,TERRENY COMPACT.,M.MEC.								
	EXCAVACIÓ I CÀRREGA DE TERRA PER A CAIXA DE PAVIMENT EN TERRENY COMPACTE, AMB MITJANS MECÀNICS								
	Previsió calçades	0,15	2.824,230			0,200	84,727		a*b*d
									84,727
F222H422	M3 EXCAV.POU AILLAT H=2-4M,TERRENY COMPACT.,MITJANS MECÀNICS,CÀRREG								
	EXCAVACIÓ DE POU AILLAT DE FINS A 2 M DE FONDÀRIA, EN TERRENY COMPACTE, AMB MITJANS MECÀNICS I CÀRREGA MECÀNICA DEL MATERIAL EXCAVAT								
	INST. SANEJAMENT I DRENATGE								
	POUS CALÇADA								
	Rbla. Riera i Penya	4	1,650	1,100	1,500	10,890			a*b*c*d
	EMBORNALS CALÇADA								
	Rbla. St. Martí	136	1,000	0,600	0,600	48,960			a*b*c*d
	Rbla. Riera i Penya	44	1,000	0,600	0,600	15,840			a*b*c*d
									75,690
E222B423	M3 EXCAVACIÓ DE RASA PER A PAS D'INSTAL.LACIONS DE FINS A 1 M DE FO								
	EXCAVACIÓ DE RASA PER A PAS D'INSTAL.LACIONS DE FINS A 1 M DE FONDÀRIA, EN TERRENY COMPACTE, AMB MITJANS MECÀNICS I AMB LES TERRES DEIXADES A LA VORA								
	CALÇADES								
	Sanejament pluvials banda esqu.		14,000	0,600	0,600	5,040			b*c*d
			46,000	0,600	0,600	16,560			b*c*d
			44,000	0,600	0,600	15,840			b*c*d
			55,000	0,600	0,600	19,800			b*c*d
			10,000	0,900	0,900	8,100			b*c*d
			30,000	0,900	0,900	24,300			b*c*d
			38,000	0,900	0,900	30,780			b*c*d
	Sanejament pluvials banda dreta		12,000	0,600	0,600	4,320			b*c*d
			76,000	0,600	0,600	27,360			b*c*d
			18,000	0,600	0,600	6,480			b*c*d
			46,000	0,600	0,600	16,560			b*c*d
			44,000	0,600	0,600	15,840			b*c*d
			42,000	0,600	0,600	15,120			b*c*d
	CALÇADA								
	Previsió gas i aigua		200,000	0,450	0,700	63,000			b*c*d
									269,100
F226170F	M3 TERRAPLENADA/PICON.CAIXA PAV.MAT.ADEQ.G<=25CM,95%PM								
	TERRAPLENADA I PICONATGE PER A CAIXA DE PAVIMENT AMB MATERIAL ADEQUAT, EN TONGADES DE FINS A 25 CM, AMB UNA COMPACTACIÓ DEL 95% DEL PM								
	Previsió amb sauló recuperat	30				30,000			a
									30,000
F2285H00	M3 REBLIMENT+PICON.RASA,AMPL.<=0,6M,GRAVA DRENATGE,5-12MM,G<=25CM,P								
	REBLIMENT I PICONATGE DE RASA D'AMPLÀRIA FINS A 0,6 M, AMB GRAVES PER A DRENATGE DE 5 A 12 MM, EN TONGADES DE GRUIX FINS A 25 CM, UTILITZANT PICÓ VIBRANT								
	RASES SANEJAMENT								
	Sanejament		10,000	0,900	0,300	2,700			b*c*d
			30,000	0,900	0,300	8,100			b*c*d
			38,000	0,900	0,300	10,260			b*c*d
									21,060

AMIDAMENTS

PROJECTE RIERA ARENYS DE MUNT -2015 - CALÇADES Març 2016

CODI	DESCRIPCIÓ	UTS	LONGITUD	AMPLADA	ALÇADA	PARCIAIS	QUANTITAT	PREU	IMPORT
F228A60F	M3 REBLIMENT I PICONATGE DE RASA D'AMPLÀRIA ENTRE DE 0,6 I 1,5 M, A REBLIMENT I PICONATGE DE RASA D'AMPLÀRIA ENTRE DE 0,6 I 1,5 M, AMB MATERIAL ADEQUAT, EN TONGADES DE GRUIX FINS A 25 CM, UTILITZANT PICÓ VIBRANT, AMB COMPACTACIÓ DEL 95 % PM								
	CALÇADES								
	Sanejament pluvials banda esq.		10,000	0,900	0,200	1,800		b*c*d	
			30,000	0,900	0,200	5,400		b*c*d	
			38,000	0,900	0,200	6,840		b*c*d	
									14,040
F227T00F	M2 REPÀS+PICON.CAIXA PAVIMENT,95%PM								
	REPÀS I PICONATGE DE CAIXA DE PAVIMENT, AMB COMPACTACIÓ DEL 95% PM								
	REPÀS ESPLANADA								
	Base pav:								
	Asfalt incolor	1338,5				1.338,500		a	
	Vulcano 20x30x10	331,45				331,450		a	
									1.669,950
SUBCAPITOL 1.2.2 Gestió de residus									
P02020004	M3 CÀRREGA AMB MITJANS MECÀNICS I TRANSPORT DE TERRES A MONODIPÒSIT								
	CÀRREGA AMB MITJANS MECÀNICS I TRANSPORT DE TERRES A MONODIPÒSIT O CENTRE DE RECICLATGE, AMB CAMIÓ, INCLOS CANON								
	DE LES PARTS. ANTERIORS:								
	M3 Excav. rases inst. amb mitjans mecànics	269,1				269,100		a	
									269,100
F2R34237	M3 TRANSPORT TERRES MONODIPÒSIT/CENTRE RECIC.,CÀRREGA MEC.,CAMIÓ 7T								
	TRANSPORT DE TERRES A MONODIPÒSIT O CENTRE DE RECICLATGE, CARREGAT AMB MITJANS MECÀNICS I TEMPS D'ESPERA PER A LA CÀRREGA, AMB CAMIÓ								
	DE LES PARTS. ANTERIORS:								
	M3 Excav. per a caixa pavement amb mitjans mecànics	84,727				84,727		a	
	M3 Excav. pou amb mitjans mecànics	75,69				75,690		a	
	Esponjament: 25%	0,25	160,417			40,104		a*b	
									200,521
F2RA1200	M3 DISPOSIC.MONODIPÒSIT TERRES								
	DISPOSICIÓ CONTROLADA A MONODIPÒSIT, DE TERRES								
	Maleix amid. partida anterior	200,521				200,521		a	
									200,521
F2R65037	M3 CÀRREGA I TRANSPORT DE RESIDUS A CENTRE DE RECICLATGE, A MONODIP								
	CÀRREGA I TRANSPORT DE RESIDUS A CENTRE DE RECICLATGE, A MONODIPÒSIT, A ABOCADOR ESPECÍFIC O A CENTRE DE RECOLLIDA I TRANSFERÈNCIA, AMB CAMIÓ CARREGAT AMB MITJANS MECÀNICS								
	DE LES PARTIDES ANTERIORS:								
	M2 Enderroc pav. asfàllic amb compressor	188,071		0,150		28,211		a*d	
	M2 Enderroc pav. asfàllic amb mitjans manuals i amb compress	33,189		0,150		4,978		a*d	
	Esponjament: 40%	0,4	33,189			13,276		a*b	
									46,465

AMIDAMENTS

PROJECTE RIERA ARENYS DE MUNT -2015 - CALÇADES Març 2016

CODI	DESCRIPCIÓ	UTS	LONGITUD	AMPLADA	ALÇADA	PARCIAIS	QUANTITAT	PREU	IMPORT
E2R54237	M3 TRANSPORT DE RESIDUS A CENTRE DE RECICLATGE, A MONODIPÒSIT, A AB								
	TRANSPORT DE RESIDUS A CENTRE DE RECICLATGE, A MONODIPÒSIT, A ABOCADOR ESPECÍFIC O A CENTRE DE RECOLLIDA I TRANSFERÈNCIA, AMB CAMIÓ I TEMPS D'ESPERA PER A LA CÀRREGA A MAQUINA								
	DE LES PARTIDES ANTERIORS:								
	M2. Fressat pav s. asfàllics	100			0,050	5,000		a*d	
	Esponjament: 40%	0,4	5,000			2,000		a*b	
									7,000
F2RA2640	M3 DISPOSIC.MONODIPÒSIT AMB BÀSCULA RUNA DENS.=-<0,95T/M3								
	DISPOSICIÓ CONTROLADA A MONODIPÒSIT AMB BÀSCULA, DE RUNA AMB UNA DENSITAT INFERIOR A 0,95 T/M3								
	De les partides anteriors:								
	M3 Càrrega i transport	46,465				46,465		a	
	M3 Transport	7				7,000		a	
									53,465

AMIDAMENTS

PROJECTE RIERA ARENYS DE MUNT-2015 - CALÇADES Març 2016

CODI	DESCRIPCIÓ	UTS	LONGITUD	AMPLADA	ALÇADA	PARCIALS	QUANTITAT	PREU	IMPORT
CAPITOL 1.5 BASES, FERMS I PAVIMENTS									
SUBCAPITOL 1.4.1 Bases i subbases									
F921201J	M3 SUBBASE TOT-U								
	SUBBASE DE TOT-U ARTIFICIAL, AMB ESTESA I PICONATGE DEL MATERIAL AL 98 % DEL PM								
	SUBBASE PAVS. ASFÀLTICS								
	M2 Asfalt incolor	1338,5			0,300	401,550		a*d	
	Previsió increment 10%	0,1	1.338,500		0,300	40,155		a*b*d	
							441,705		
F932101F	M3 ESTESA I COMPACTACIÓ DE SAULÓ								
	ESTESA I COMPACTACIÓ DE SAULÓ AL 95 % DEL PM AMB MATERIAL PROCEDENT DE LA PRÒPIA OBRA.								
	BASE PAVIMENTS:								
	Asfalt incolor	1338,5			0,250	334,625		a*d	
	Vulcano 20x30x10	331,45			0,250	82,863		a*d	
							417,488		
F9365H21	M3 BASE FORMIGÓ								
	BASE DE FORMIGÓ HM-20/B/20/I, DE CONSISTÈNCIA TOVA I GRANDÀRIA MÀXIMA DEL GRANULAT 20 MM, ABOCAT DES DE TRANSPORT INTERIOR MECÀNIC AMB ESTESA I VIBRATGE MECÀNIC, AMB ACABAT REGLEJAT								
	BASE PAVIMENTS:								
	Vulcano 20x30x10	331,45			0,200	66,290		a*d	
	BASE ENCINTATS:								
	Sènia 10x40x60	313,100	0,300	0,300		28,179		b*c*d	
	Sènia 20x15x60	568,450	0,400	0,200		45,476		b*c*d	
							139,945		
SUBCAPITOL 1.4.2 Ferms, paviments i esglaons									
F9J12X50	M2 REG D'IMPRIMACIÓ								
	REG D'IMPRIMACIÓ AMB EMULSIÓ BITUMINOSA CATIÒNICA ECI, AMB DOTACIÓ 1,5 KG/M2								
	PAV ASFÀLTIC G-25 gruix 9cm								
	Crta. C61	19,000	2,700			51,300		b*c	
	Accessos	6,000	7,300			43,800		b*c	
		6,200	7,000			43,400		b*c	
	PAV ASFÀLTIC G-25 gruix 12cm								
	Rbla. St. Martí	19,000	5,400			102,600		b*c	
		2,200	5,400			11,880		b*c	
		7,500	6,400			48,000		b*c	
		2,300	4,800			11,040		b*c	
		10,800	5,400			58,320		b*c	
		6,600	6,600			43,560		b*c	
		4,800	5,200			24,960		b*c	
		11,600	7,400			85,840		b*c	
		2,800	5,400			15,120		b*c	
		20,400	9,200			187,680		b*c	
		10,200	6,000			61,200		b*c	
		8,000	6,800			54,400		b*c	
		8,600	7,100			61,060		b*c	
		2,300	5,300			12,190		b*c	
		2,300	5,700			13,110		b*c	
		7,200	7,400			53,280		b*c	
		18,400	5,300			97,520		b*c	
		12,000	1,500			18,000		b*c	
		4,200	8,200			34,440		b*c	

AMIDAMENTS

PROJECTE RIERA ARENYS DE MUNT-2015 - CALÇADES Març 2016

CODI	DESCRIPCIÓ	UTS	LONGITUD	AMPLADA	ALÇADA	PARCIALS	QUANTITAT	PREU	IMPORT
	Rbla. Riera i Penya	94,6					94,600	a	
			19,000	6,700			127,300	b*c	
			18,000	6,800			122,400	b*c	
							1,477,000		
F9J13R40	M2 REG D'ADHERÈNCIA								
	REG D'ADHERÈNCIA AMB EMULSIÓ BITUMINOSA CATIÒNICA ECR-1, AMB DOTACIÓ 1 KG/M2								
	PAV. ASFÀLTIC D-20								
	RBLA. RIERA I PENYA								
	Crta. C61	19,000	2,700			51,300		b*c	
	Accessos	6,000	7,300			43,800		b*c	
		6,200	7,000			43,400		b*c	
							138,500		
F9H1E111	T G-25								
	PAVIMENT DE MESCLA BITUMINOSA CONTÍNUA EN CALENT DE COMPOSICIÓ GROSSA G-25 AMB GRANULAT GRANÍTIC I BETUM ASFÀLTIC DE PENETRACIÓ, ESTESA I COMPACTADA AL 95 % DE L'ASSAIG MARSHALL								
	DENSITAT G-25= 2,35 T/m3								
	GRUIX=9 cm.								
	Crta. C61	19,000	2,700	0,212		10,876		b*c*d	
	Accessos	6,000	7,300	0,212		9,286		b*c*d	
		6,200	7,000	0,212		9,201		b*c*d	
	DENSITAT G-25= 2,35 T/m3								
	GRUIX=12 cm.								
	Rbla. St. Martí	19,000	5,400	0,282		28,933		b*c*d	
		2,200	5,400	0,282		3,350		b*c*d	
		7,500	6,400	0,282		13,536		b*c*d	
		2,300	4,800	0,282		3,113		b*c*d	
		10,800	5,400	0,282		16,446		b*c*d	
		6,600	6,600	0,282		12,284		b*c*d	
		4,800	5,200	0,282		7,039		b*c*d	
		11,600	7,400	0,282		24,207		b*c*d	
		2,800	5,400	0,282		4,264		b*c*d	
		20,400	9,200	0,282		52,926		b*c*d	
		10,200	6,000	0,282		17,258		b*c*d	
		8,000	6,800	0,282		15,341		b*c*d	
		8,600	7,100	0,282		17,219		b*c*d	
		2,300	5,300	0,282		3,438		b*c*d	
		2,300	5,700	0,282		3,697		b*c*d	
		7,200	7,400	0,282		15,025		b*c*d	
		18,400	5,300	0,282		27,501		b*c*d	
		12,000	1,500	0,282		5,076		b*c*d	
		4,200	8,200	0,282		9,712		b*c*d	
							26,677	a*d	
	Rbla. Riera i Penya	94,6					94,600	a	
			19,000	6,700			35,899	b*c*d	
			18,000	6,800			34,517	b*c*d	
							406,821		
F9H13111	T D-20								
	PAVIMENT DE MESCLA BITUMINOSA CONTÍNUA EN CALENT DE COMPOSICIÓ DENSA D-20 AMB GRANULAT GRANÍTIC I BETUM ASFÀLTIC DE PENETRACIÓ, ESTESA I COMPACTADA AL 95 % DE L'ASSAIG MARSHALL								
	DENSITAT D-20= 2,40 T/m3								
	GRUIX=6 cm.								
	RBLA. RIERA I PENYA								
	Crta. C61	19,000	2,700	0,144		7,387		b*c*d	

AMIDAMENTS

PROJECTE RIERA ARENYS DE MUNT-2015 - CALÇADES Març 2016

CODI	DESCRIPCIÓ	UTS	LONGITUD	AMPLADA	ALÇADA	PARCIALS	QUANTITAT	PREU	IMPORT
	Accessos		6,000	7,300	0,144	6,307		b*c*d	
			6,200	7,000	0,144	6,250		b*c*d	
							19,944		
F9H1V01	M2 PAVIMENT BETUM SINTÈTIC INCOLOR								
	PAVIMENT DE MESCCLA BITUMINOSA SINTÈTICA, INCOLOR, AMB 3 TIPUS D'ÀRIDS GRANÍTICS, COLOR MARFIL DE 4 CM DE GRUIX, ESTESA I COMPACTADA AL 98 % DE L'ASSAIG MARSHALL.								
	Rbla. St. Martí		19,000	5,400		102,600		b*c	
			2,200	5,400		11,880		b*c	
			7,500	6,400		48,000		b*c	
			2,300	4,800		11,040		b*c	
			10,800	5,400		58,320		b*c	
			6,600	6,600		43,560		b*c	
			4,800	5,200		24,960		b*c	
			11,600	7,400		85,840		b*c	
			2,800	5,400		15,120		b*c	
			20,400	9,200		187,680		b*c	
			10,200	6,000		61,200		b*c	
			8,000	6,800		54,400		b*c	
			8,600	7,100		61,060		b*c	
			2,300	5,300		12,190		b*c	
			2,300	5,700		13,110		b*c	
			7,200	7,400		53,280		b*c	
			18,400	5,300		97,520		b*c	
			12,000	1,500		18,000		b*c	
			4,200	8,200		34,440		b*c	
	Rbla. Riera i Penya	94,6				94,600		a	
			19,000	6,700		127,300		b*c	
			18,000	6,800		122,400		b*c	
							1.338,500		
F9F2V204P1	M2 PAVIMENT PEÇA VULCANO 20X30X10 CM								
	PAVIMENT DE PECES DE FORMIGÓ DE MIDES 20X30X10 CM, MODEL VULCANO DE BREINCO O EQUIVALENT, COLOREJADES, COL·LOCADES AMB ULL DE PERDIU BASE DE FORMIGÓ, INCLOSA COMPACTACIÓ I VIBRAT.								
	CALÇADES								
	RIERA ST. MARTÍ								
	Passos transv.		4,700	5,000		23,500		b*c	
			4,600	4,800		22,080		b*c	
			2,400	5,400		12,960		b*c	
			4,300	5,900		25,370		b*c	
			4,600	6,400		29,440		b*c	
			4,600	6,100		28,060		b*c	
			5,800	5,000		29,000		b*c	
			5,400	5,000		27,000		b*c	
			5,600	5,000		28,000		b*c	
	RBLA. RIERA I PENYA								
	Passos transv.		5,000	7,000		35,000		b*c	
		2	4,800	7,400		71,040		a*b*c	
							331,450		

AMIDAMENTS

PROJECTE RIERA ARENYS DE MUNT-2015 - CALÇADES Març 2016

CODI	DESCRIPCIÓ	UTS	LONGITUD	AMPLADA	ALÇADA	PARCIALS	QUANTITAT	PREU	IMPORT
	SUBCAPITOL 1.4.3 Encintats								
F9F5VJ01P5	M ENCINTAT 10 CM D'AMPLÀRIA PEDRA SÈNIA 10X40X60								
	ENCINTAT DE 10 CM D'AMPLÀRIA, AMB PECES DE PEDRA NATURAL CALCÀRIA TI-PUS SÈNIA, ACABAT FLAMEJAT, DE 10X40X60 CM, COL·LOCADES AMB MORTER DE CIMENT PORTLAND 1:6 SOBRE BASE DE FORMIGÓ I REJUNTAT AMB MORTER 1:6, ELABORAT A L'OBRA.								
	CALÇADES								
	Passos transversals		2	5,000		10,000		a*b	
			2	4,700		9,400		a*b	
			2	5,600		11,200		a*b	
			2	4,600		9,200		a*b	
			2	6,400		12,800		a*b	
			2	5,400		10,800		a*b	
			2	5,600		11,200		a*b	
			2	5,800		11,600		a*b	
			2	6,100		12,200		a*b	
	Aparcaments laterals		1	13,400		13,400		a*b	
			1	12,300		12,300		a*b	
			1	7,600		7,600		a*b	
			1	2,600		2,600		a*b	
			1	5,700		5,700		a*b	
			1	16,700		16,700		a*b	
			1	8,800		8,800		a*b	
			1	16,000		16,000		a*b	
			1	18,200		18,200		a*b	
			1	9,300		9,300		a*b	
			1	17,700		17,700		a*b	
			1	12,200		12,200		a*b	
			1	6,200		6,200		a*b	
			1	5,500		5,500		a*b	
			1	5,400		5,400		a*b	
			1	6,100		6,100		a*b	
			1	4,300		4,300		a*b	
			1	13,400		13,400		a*b	
	Embormals		3	1,300		3,900		a*b	
			8	1,600		12,800		a*b	
			10	1,100		11,000		a*b	
			4	1,400		5,600		a*b	
							313,100		
F9F5VJ01P6	M ENCINTAT 20 CM D'AMPLÀRIA PEDRA SÈNIA 20X15X60								
	ENCINTAT DE 20 CM D'AMPLÀRIA, AMB PECES DE PEDRA NATURAL CALCÀRIA TI-PUS SÈNIA, ACABAT FLAMEJAT, DE 20X15X60 CM, COL·LOCADES AMB MORTER DE CIMENT PORTLAND 1:6 SOBRE BASE DE FORMIGÓ I REJUNTAT AMB MORTER 1:6, ELABORAT A L'OBRA.								
	CALÇADES								
	Rampes		20	5,100		102,000		a*b	
			40	0,600		24,000		a*b	
	Embormals		19	2,250		42,750		a*b	
			3	1,500		4,500		a*b	
			1	4,000		4,000		a*b	
			12	4,500		54,000		a*b	
			6	3,200		19,200		a*b	
	Altres		1	10,000		10,000		a*b	
			1	16,000		16,000		a*b	
			1	8,700		8,700		a*b	
			1	6,200		6,200		a*b	
			1	19,700		19,700		a*b	

AMIDAMENTS

PROJECTE RIERA ARENYS DE MUNT -2015 - CALÇADES Març 2016

CODI	DESCRIPCIÓ	UTS	LONGITUD	AMPLADA	ALÇADA	PARCIALS	QUANTITAT	PREU	IMPORT
		1	18,000			18,000		a*b	
		1	1,800			1,800		a*b	
		1	9,300			9,300		a*b	
		1	6,600			6,600		a*b	
		1	32,100			32,100		a*b	
		1	5,300			5,300		a*b	
		1	9,400			9,400		a*b	
		1	10,600			10,600		a*b	
		4	2,400			9,600		a*b	
		1	8,300			8,300		a*b	
		1	10,400			10,400		a*b	
		1	3,800			3,800		a*b	
		1	16,200			16,200		a*b	
		1	16,000			16,000		a*b	
	Previsió aparcaments laterals	1	100,000			100,000		a*b	
									568,450

AMIDAMENTS

PROJECTE RIERA ARENYS DE MUNT -2015 - CALÇADES Març 2016

CODI	DESCRIPCIÓ	UTS	LONGITUD	AMPLADA	ALÇADA	PARCIALS	QUANTITAT	PREU	IMPORT
CAPITOL 1.9 SENYALITZACIÓ									
SUBCAPITOL 1.8.1 Senyalització									
FBA21111	M PINTAT SOBRE PAVIMENT DE FAIXA TRANSVERSAL DISCONTÍNUA DE 50 CM								
	PINTAT SOBRE PAVIMENT DE FAIXA TRANSVERSAL CONTÍNUA REFLECTORA DE 30 CM AMB PINTURA REFLECTORA I MICROESFERES DE VIDRE, AMB MÀQUINA D'ACCIONAMENT MANUAL								
	Pasos zebra	14	4,000			56,000		a*b	
									7,000
FBA21211	M PINTAT SOBRE PAVIMENT DE FAIXA TRANSVERSAL DISCONTÍNUA DE 40 CM								
	PINTAT SOBRE PAVIMENT DE FAIXA TRANSVERSAL CONTÍNUA DE 15 CM, AMB PINTURA REFLECTORA I MICROESFERES DE VIDRE, AMB MÀQUINA D'ACCIONAMENT MANUAL								
	Aparcaments		9,000			9,000		b	
			12,000			12,000		b	
			6,000			6,000		b	
			14,000			14,000		b	
			12,000			12,000		b	
			16,000			16,000		b	
			9,000			9,000		b	
			6,500			6,500		b	
			6,000			6,000		b	
			18,000			18,000		b	
			12,000			12,000		b	
			15,000			15,000		b	
			14,000			14,000		b	
	Linies grogues		17,000			17,000		b	
			18,000			18,000		b	
			20,000			20,000		b	
	Parada bus		21,000			21,000		b	
									225,500
FBA31110	M2 PINTAT SOBRE PAVIMENT DE FAIXES SUPERFICIALS, AMB PINTURA REFLEC								
	PINTAT SOBRE PAVIMENT DE FAIXES SUPERFICIALS, AMB PINTURA REFLECTORA I MICROESFERES DE VIDRE, AMB MÀQUINA D'ACCIONAMENT MANUAL								
	RBLA. RIERA I PENYA								
	Cedas	1	1,500	1,500		2,250		a*b*c	
	Stop	1	1,500	1,500		2,250		a*b*c	
	Bus	1	1,500	1,500		2,250		a*b*c	
									6,750

AMIDAMENTS

PROJECTE RIERA ARENYS DE MUNT -2015 - CALÇADES Març 2016

CODI	DESCRIPCIÓ	UTS	LONGITUD	AMPLADA	ALÇADA	PARCIALS	QUANTITAT	PREU	IMPORT
CAPITOL 1.10 SANEJAMENT I DRENATGE									
SUBCAPITOL 1.9.1 Sanejament i drenatge									
FD5H2AC5	U CANAL LINIAL DE FORMIGÓ POLÍMER								
	CANAL LINIAL DE FORMIGÓ POLÍMER SENSE PENDENT, D'AMPLÀRIA INTERIOR 365 MM, 495 MM D'ALÇÀRIA I 100 CM DE LONGITUD, MODEL PC50T DE BENITO URBAN O SIMILAR, AMB REIXA D'ACER ENTRAMADA, CLASSE DE CÀRREGA D-400 FIXADA AMB TANCA A LA CANAL, COL·LOCADA SOBRE BASE DE FORMIGÓ AMB SOLERA DE 150 MM DE GRUIX I PARETS DE 150 MM DE GRUIX.								
	PREVISIÓ INTERCEPTORS								
	Ctra. C61	6				6,000		a	
	C/ Borrell	10				10,000		a	
									16,000
FD5H2AC6	U EMBORNAL DE FORMIGÓ POLÍMER								
	EMBORNAL DE FORMIGÓ POLÍMER D'AMPLÀRIA INTERIOR 235 MM, 230 MM D'ALÇÀRIA I 75 CM DE LONGITUD, MODEL PC30 DE BENITO URBAN O EQUIVALENT, AMB REIXA D'ACER ENTRAMADA, CLASSE DE CÀRREGA C-250, FIXADA AMB CARGOLS A LA CANAL, COL·LOCADA SOBRE BASE DE FORMIGÓ AMB SOLERA DE 150 MM DE GRUIX I PARETS DE 150 MM DE GRUIX.								
	EMBORNALS								
	Calçada	182				182,000		a	
									182,000
FFB1T425	M CLAVEGUERÓ TUB PEAD D400								
	CLAVEGUERÓ AMB TUB DE POLIETILÈ D'ALTA DENSITAT (PEAD), TIPUS PE-100, DE DIÀMETRE 400 MM PER A PN 6 BAR, AMB UNIONS TERMOSOLDADES, INCLOSA P.P. D'ACCESSORIS I PECES ESPECIALS, COL·LOCAT AL FONS DE LA RASA, ASSENTAT, RECOBERT AMB FORMIGÓ HM-20 I PROVAT.								
	CALÇADES								
	Pluvials	2	12,000			24,000		a*b	
						77,000		b	
						48,000		b	
						45,000		b	
						15,000		b	
						48,000		b	
						45,000		b	
						6,000		b	
						46,000		b	
						35,000		b	
						10,000		b	
									399,000
ED5AVA01	M CLAVEGUERÓ TUB PEAD D600								
	CLAVEGUERÓ AMB TUB DE POLIETILÈ D'ALTA DENSITAT (PEAD), TIPUS PE-100, DE DIÀMETRE 600 MM PER A PN 6 BAR, AMB UNIONS TERMOSOLDADES, INCLOSA P.P. D'ACCESSORIS I PECES ESPECIALS, COL·LOCAT AL FONS DE LA RASA, ASSENTAT, RECOBERT AMB FORMIGÓ HM-20 I PROVAT.								
	CALÇADES								
	Pluvials		31,000					a*b	
			6,000			6,000		b	
			6,500			6,500		b	
			34,000			34,000		b	
									46,500
FD7F4575	M TUB PVC D200								
	TUB DE PVC DE 200 MM DE DIÀMETRE NOMINAL DE FORMACIÓ HELICOÏDAL AMB PERFIL RÍGID NERVAT EXTERIORMENT, PER ANAR FORMIGONAT, UNIÓ ELÀSTICA AMB MASSILLA ADHESIVA DE POLIURETÀ I COL·LOCAT AL FONS DE LA RASA.								

AMIDAMENTS

PROJECTE RIERA ARENYS DE MUNT -2015 - CALÇADES Març 2016

CODI	DESCRIPCIÓ	UTS	LONGITUD	AMPLADA	ALÇADA	PARCIALS	QUANTITAT	PREU	IMPORT
	CALÇADES								
	Embornals	247	2,500			617,500		a*b	
	Reixes 45x45	65	4,000			260,000		a*b	
	Interceptors prefabricats	2	4,000			8,000		a*b	
		3	4,000			12,000		a*b	
									897,500
FD5A0126	U CONNEXIÓ DE TUB DE PVC D200 A CLAVEGUERÓ								
	CONNEXIÓ DE TUB DE PVC D200 A CLAVEGUERÓ, INCLOSES PECES ESPECIALS I ACCESSORIS.								
	CALÇADES								
	Embomals d'obra	65				65,000		a	
	Embomals prefabricats	182				182,000		a	
	Interceptors prefabricats	2				2,000		a	
		3				3,000		a	
									252,000

AMIDAMENTS

PROJECTE RIERA ARENYS DE MUNT -2015 - CALÇADES Març 2016

CODI	DESCRIPCIÓ	UTS	LONGITUD	AMPLADA	ALÇADA	PARCIALS	QUANTITAT	PREU	IMPORT
	CAPITOL 1.15 CONTROL DE QUALITAT								
	SUBCAPITOL 1.14.1 Control de Qualitat								
PPAU0003	U PRESSUPOST D'ASSAIGS DE CONTROL DE QUALITAT SEGONS PROGRAMA DE C PRESSUPOST D'ASSAIGS DE CONTROL DE QUALITAT SEGONS PROGRAMA DE CONTROL DE QUALITAT								
							1,000		

AMIDAMENTS

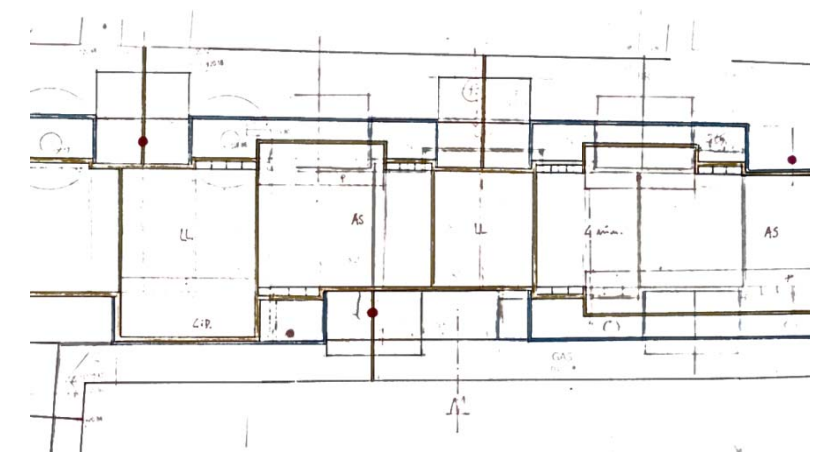
PROJECTE RIERA ARENYS DE MUNT -2015 - CALÇADES Març 2016

CODI	DESCRIPCIÓ	UTS	LONGITUD	AMPLADA	ALÇADA	PARCIALS	QUANTITAT	PREU	IMPORT
	CAPITOL 1.16 SEGURETAT I SALUT								
	SUBCAPITOL 1.16.1 Seguretat i Salut								
EVPIVZ01	U IMPORT TOTAL DE PARTIDES DE SEGURETAT I SALUT SEGONS PRESSUPOST IMPORT TOTAL DE PARTIDES DE SEGURETAT I SALUT SEGONS PRESSUPOST DE L'ESTUDI BÀSIC DE SEGURETAT								
							1,000		

XAVIER LLISTOSELLA

Arquitecte

Arenys de Munt, Abril 2016



**PROJECTE D'URBANITZACIÓ RIERA D'ARENYS DE MUNT
RAMBLA SANT MARTÍ I RIERA I PENYA FINS CARRER DE LA RASA**

CALÇADA

PRESSUPOST QUADRE PREUS 1

QUADRE DE PREUS 1

PROJECTE RIERA ARENYS DE MUNT -2015 - CALÇADES Març 2016

CODI	UD	DESCRIPCIÓ	PREU
CAPITOL 1.1 ENDERROCS I EXTRACCIONS			
SUBCAPITOL 01.01.01 Enderrocs i extraccions			
F2190000	M	TALL D'AGLOMERAT AMB DISC DE DIAMANT DE 2 MM DE GRUIX AMB MITJAN TALL D'AGLOMERAT AMB DISC DE DIAMANT DE 2 MM DE GRUIX AMB MITJANS MECÀNICS	2,13
		DOS EUROS amb TRETZE CÈNTIMS	
F2194XB2	M2	FRESSAT DE PAVIMENT DE MESCLA BITUMINOSA AMB MITJANS MECÀNICS I FRESSAT DE PAVIMENT DE MESCLA BITUMINOSA AMB MITJANS MECÀNICS I CÀRREGA SOBRE CAMIÓ	2,61
		DOS EUROS amb SEIXANTA-UN CÈNTIMS	
F2194XG3	M2	DEMOL.PAVIMENT MESCLA BITUMINOSA,G<=15CM,AMPL.>2M,COMPRESSOR DEMOLICIÓ DE PAVIMENT DE MESCLA BITUMINOSA, DE FINS A 15 CM DE GRUIX, AMB COMPRESSOR	3,18
		TRES EUROS amb DIVUIT CÈNTIMS	
F2194XG3P1	M2	DEMOLICIÓ DE PAVIMENT DE MESCLA BITUMINOSA, DE FINS A 15 CM DE G DEMOLICIÓ DE PAVIMENT DE MESCLA BITUMINOSA, DE FINS A 15 CM DE GRUIX, AMB MITJANS MANUALS I AMB COMPRESSOR	23,47
		VINTI-TRES EUROS amb QUARANTA-SET CÈNTIMS	

QUADRE DE PREUS 1

PROJECTE RIERA ARENYS DE MUNT -2015 - CALÇADES Març 2016

CODI	UD	DESCRIPCIÓ	PREU
CAPITOL 1.2 MOVIMENT DE TERRES I GESTIÓ DE RESIDUS			
SUBCAPITOL 1.2.1 Moviment de terres			
F221C420	M3	EXCAVI/CÀRREGA TERRA P/CAIX.PAV.,TERRENY COMPACT,M.MEC. EXCAVACIÓ I CÀRREGA DE TERRA PER A CAIXA DE PAVIMENT EN TERRENY COMPACTE, AMB MITJANS MECÀNICS	2,75
		DOS EUROS amb SETANTA-CINC CÈNTIMS	
F222H422	M3	EXCAV.POU AILLAT H=2-4M,TERRENY COMPACT,MITJANS MECÀNICS,CÀRREG EXCAVACIÓ DE POU AILLAT DE FINS A 2 M DE FONDÀRIA, EN TERRENY COMPACTE, AMB MITJANS MECÀNICS I CÀRREGA MECÀNICA DEL MATERIAL EXCAVAT	9,09
		NOU EUROS amb NOU CÈNTIMS	
E222B423	M3	EXCAVACIÓ DE RASA PER A PAS D'INSTAL.LACIONS DE FINS A 1 M DE FO EXCAVACIÓ DE RASA PER A PAS D'INSTAL.LACIONS DE FINS A 1 M DE FONDÀRIA, EN TERRENY COMPACTE, AMB MITJANS MECÀNICS I AMB LES TERRES DEIXADES A LA VORA	2,15
		DOS EUROS amb QUINZE CÈNTIMS	
F226170F	M3	TERRAPLENADA/PICON.CAIXA PAV.MAT.ADEQ.G<=25CM,95%PM TERRAPLENADA I PICONATGE PER A CAIXA DE PAVIMENT AMB MATERIAL ADEQUAT, EN TONGADES DE FINS A 25 CM, AMB UNA COMPACTACIÓ DEL 95% DEL PM	4,41
		QUATRE EUROS amb QUARANTA-UN CÈNTIMS	
F2285H00	M3	REBLIMENT+PICON.RASA,AMPL.<=0,6M,GRAVA DRENATGE,5-12MM,G<=25CM.P REBLIMENT I PICONATGE DE RASA D'AMPLÀRIA FINS A 0,6 M, AMB GRAVES PER A DRENATGE DE 5 A 12 MM, EN TONGADES DE GRUIX FINS A 25 CM, UTILITZANT PICÓ VIBRANT	38,80
		TRENTA-VUIT EUROS amb VUITANTA CÈNTIMS	
F228A60F	M3	REBLIMENT I PICONATGE DE RASA D'AMPLÀRIA ENTRE DE 0,6 I 1,5 M, A REBLIMENT I PICONATGE DE RASA D'AMPLÀRIA ENTRE DE 0,6 I 1,5 M, AMB MATERIAL ADEQUAT, EN TONGADES DE GRUIX FINS A 25 CM, UTILITZANT PICÓ VIBRANT, AMB COMPACTACIÓ DEL 95 % PM	10,79
		DEU EUROS amb SETANTA-NOU CÈNTIMS	
F227T00F	M2	REPÀS+PICON.CAIXA PAVIMENT,95%PM REPÀS I PICONATGE DE CAIXA DE PAVIMENT, AMB COMPACTACIÓ DEL 95% PM	1,18
		UN EUROS amb DIVUIT CÈNTIMS	

QUADRE DE PREUS 1

PROJECTE RIERA ARENYS DE MUNT-2015 - CALÇADES Març 2016

CODI	UD	DESCRIPCIÓ	PREU
SUBCAPITOL 1.2.2 Gestió de residus			
P02020004	M3	CÀRREGA AMB MITJANS MECÀNICS I TRANSPORT DE TERRES A MONODIPÒSIT CÀRREGA AMB MITJANS MECÀNICS I TRANSPORT DE TERRES A MONODIPÒSIT O CENTRE DE RECICLATGE, AMB CAMIÓ, INCLÒS CANON	6,41
SIS EUROS amb QUARANTA-UN CÈNTIMS			
F2R34237	M3	TRANSPORT TERRES MONODIPÒSIT/CENTRE RECIC.,CÀRREGA MEC.,CAMIÓ 7T TRANSPORT DE TERRES A MONODIPÒSIT O CENTRE DE RECICLATGE, CARRE- GAT AMB MITJANS MECÀNICS I TEMPS D'ESPERA PER A LA CÀRREGA, AMB CA- MIÓ	3,62
TRES EUROS amb SEIXANTA-DOS CÈNTIMS			
F2RA1200	M3	DISPOSIC.MONODIPÒSIT TERRES DISPOSICIÓ CONTROLADA A MONODIPÒSIT, DE TERRES	2,08
DOS EUROS amb VUIT CÈNTIMS			
F2R65037	M3	CÀRREGA I TRANSPORT DE RESIDUS A CENTRE DE RECICLATGE, A MONODIP CÀRREGA I TRANSPORT DE RESIDUS A CENTRE DE RECICLATGE, A MONO- DIPÒSIT, A ABOCADOR ESPECÍFIC O A CENTRE DE RECOLLIDA I TRANS- FERÈNCIA, AMB CAMIÓ CARREGAT AMB MITJANS MECÀNICS	3,39
TRES EUROS amb TRENTA-NOU CÈNTIMS			
E2R54237	M3	TRANSPORT DE RESIDUS A CENTRE DE RECICLATGE, A MONODIPÒSIT, A AB TRANSPORT DE RESIDUS A CENTRE DE RECICLATGE, A MONODIPÒSIT, A ABO- CADOR ESPECÍFIC O A CENTRE DE RECOLLIDA I TRANSFERÈNCIA, AMB CAMIÓ I TEMPS D'ESPERA PER A LA CÀRREGA A MAQUINA	4,45
QUATRE EUROS amb QUARANTA-CINC CÈNTIMS			
F2RA2640	M3	DISPOSIC.MONODIPÒSIT AMB BÀSCULA RUNA DENS.=<0,95T/M3 DISPOSICIÓ CONTROLADA A MONODIPÒSIT AMB BÀSCULA, DE RUNA AMB UNA DENSITAT INFERIOR A 0,95 T/M3	9,01
NOU EUROS amb UN CÈNTIMS			

QUADRE DE PREUS 1

PROJECTE RIERA ARENYS DE MUNT-2015 - CALÇADES Març 2016

CODI	UD	DESCRIPCIÓ	PREU
CAPITOL 1.5 BASES, FERMS I PAVIMENTS			
SUBCAPITOL 1.4.1 Bases i subbases			
F921201J	M3	SUBBASE TOT-U SUBBASE DE TOT-U ARTIFICIAL, AMB ESTESA I PICONATGE DEL MATERIAL AL 98 % DEL PM	26,19
VINTI-SIS EUROS amb DINOU CÈNTIMS			
F932101F	M3	ESTESA I COMPACTACIÓ DE SAULÓ ESTESA I COMPACTACIÓ DE SAULÓ AL 95 % DEL PM AMB MATERIAL PROCE- DENT DE LA PRÒPIA OBRA.	23,43
VINTI-TRES EUROS amb QUARANTA-TRES CÈNTIMS			
F9365H21	M3	BASE FORMIGÓ BASE DE FORMIGÓ HM-20/B/20/I, DE CONSISTÈNCIA TOVA I GRANDÀRIA MÀXI- MA DEL GRANULAT 20 MM, ABOCAT DES DE TRANSPORT INTERIOR MECANIC AMB ESTESA I VIBRATGE MECÀNIC, AMB ACABAT REGLEJAT	80,73
VUITANTA EUROS amb SETANTA-TRES CÈNTIMS			
SUBCAPITOL 1.4.2 Ferms, paviments i esglaons			
F9J12X50	M2	REG D'IMPRIMACIÓ REG D'IMPRIMACIÓ AMB EMULSIÓ BITUMINOSA CATIONICA ECI, AMB DOTACIÓ 1,5 KG/M2	0,73
ZERO EUROS amb SETANTA-TRES CÈNTIMS			
F9J13R40	M2	REG D'ADHERÈNCIA REG D'ADHERÈNCIA AMB EMULSIÓ BITUMINOSA CATIONICA ECR-1, AMB DOTA- CIÓ 1 KG/M2	0,36
ZERO EUROS amb TRENTA-SIS CÈNTIMS			
F9H1E111	T	G-25 PAVIMENT DE MESCLA BITUMINOSA CONTÍNUA EN CALENT DE COMPOSICIÓ GROSSA G-25 AMB GRANULAT GRANÍTIC I BETUM ASFÀLTIC DE PENETRACIÓ, ESTESA I COMPACTADA AL 95 % DE L'ASSAIG MARSHALL	42,30
QUARANTA-DOS EUROS amb TRENTA CÈNTIMS			
F9H13111	T	D-20 PAVIMENT DE MESCLA BITUMINOSA CONTÍNUA EN CALENT DE COMPOSICIÓ DENSE D-20 AMB GRANULAT GRANÍTIC I BETUM ASFÀLTIC DE PENETRACIÓ, ES- TESA I COMPACTADA AL 95 % DE L'ASSAIG MARSHALL	46,33
QUARANTA-SIS EUROS amb TRENTA-TRES CÈNTIMS			
F9H1V001	M2	PAVIMENT BETUM SINTÈTIC INCOLOR PAVIMENT DE MESCLA BITUMINOSA SINTÈTICA, INCOLOR, AMB 3 TIPUS D'ÀRIDS GRANÍTICS, COLOR MARFIL DE 4 CM DE GRUIX, ESTESA I COMPACTA- DA AL 98 % DE L'ASSAIG MARSHALL.	31,21
TRENTA-UN EUROS amb VINTI-UN CÈNTIMS			
F9F2V204P1	M2	PAVIMENT PEÇA VULCANO 20X30X10 CM PAVIMENT DE PECES DE FORMIGÓ DE MIDES 20X30X10 CM, MODEL VULCANO DE BREINCO O EQUIVALENT, COLOREJADES, COLLOCADES AMB ULL DE PER- DIU BASE DE FORMIGÓ, INCLOSA COMPACTACIÓ I VIBRAT.	53,88
CINQUANTA-TRES EUROS amb VUITANTA-VUIT CÈNTIMS			

QUADRE DE PREUS 1

PROJECTE RIERA ARENYS DE MUNT -2015 - CALÇADES Març 2016

CODI	UD	DESCRIPCIÓ	PREU
SUBCAPITOL 1.4.3 Encintats			
F9F5VJ01P5	M	ENCINTAT 10 CM D'AMPLÀRIA PEDRA SÈNIA 10X40X60 ENCINTAT DE 10 CM D'AMPLÀRIA, AMB PECES DE PEDRA NATURAL CALCÀRIA TIPUS SÈNIA, ACABAT FLAMEJAT, DE 10X40X60 CM, COL·LOCADES AMB MORTER DE CIMENT PORTLAND 1:6 SOBRE BASE DE FORMIGÓ I REJUNTAT AMB MORTER 1:6, ELABORAT A L'OBRA.	26,98
		VINT-I-SIS EUROS amb NORANTA-VUIT CÈNTIMS	
F9F5VJ01P6	M	ENCINTAT 20 CM D'AMPLÀRIA PEDRA SÈNIA 20X15X60 ENCINTAT DE 20 CM D'AMPLÀRIA, AMB PECES DE PEDRA NATURAL CALCÀRIA TIPUS SÈNIA, ACABAT FLAMEJAT, DE 20X15X60 CM, COL·LOCADES AMB MORTER DE CIMENT PORTLAND 1:6 SOBRE BASE DE FORMIGÓ I REJUNTAT AMB MORTER 1:6, ELABORAT A L'OBRA.	13,91
		TRETZE EUROS amb NORANTA-UN CÈNTIMS	

QUADRE DE PREUS 1

PROJECTE RIERA ARENYS DE MUNT -2015 - CALÇADES Març 2016

CODI	UD	DESCRIPCIÓ	PREU
CAPITOL 1.9 SENYALITZACIÓ			
SUBCAPITOL 1.8.1 Senyalització			
FBA21111	M	PINTAT SOBRE PAVIMENT DE FAIXA TRANSVERSAL DISCONTÍNUA DE 50 CM PINTAT SOBRE PAVIMENT DE FAIXA TRANSVERSAL CONTÍNUA REFLECTORA DE 30 CM AMB PINTURA REFLECTORA I MICROESFERES DE VIDRE, AMB MÀQUINA D'ACCIONAMENT MANUAL	2,14
		DOS EUROS amb CATORZE CÈNTIMS	
FBA21211	M	PINTAT SOBRE PAVIMENT DE FAIXA TRANSVERSAL DISCONTÍNUA DE 40 CM PINTAT SOBRE PAVIMENT DE FAIXA TRANSVERSAL CONTÍNUA DE 15 CM, AMB PINTURA REFLECTORA I MICROESFERES DE VIDRE, AMB MÀQUINA D'ACCIONAMENT MANUAL	1,68
		UN EUROS amb SEIXANTA-VUIT CÈNTIMS	
FBA31110	M2	PINTAT SOBRE PAVIMENT DE FAIXES SUPERFICIALS, AMB PINTURA REFLECTORA I MICROESFERES DE VIDRE, AMB MÀQUINA D'ACCIONAMENT MANUAL	8,57
		VUIT EUROS amb CINQUANTA-SET CÈNTIMS	

QUADRE DE PREUS 1

PROJECTE RIERA ARENYS DE MUNT-2015 - CALÇADES Març 2016

CODI	UD	DESCRIPCIÓ	PREU
CAPITOL 1.10 SANEJAMENT I DRENATGE			
SUBCAPITOL 1.9.1 Sanejament i drenatge			
FD5H2AC5	U	CANAL LINIAL DE FORMIGÓ POLÍMER CANAL LINIAL DE FORMIGÓ POLÍMER SENSE PENDENT, D'AMPLÀRIA INTERIOR 365 MM, 495 MM D'ALÇÀRIA I 100 CM DE LONGITUD, MODEL PC50T DE BENITO URBAN O SIMILAR, AMB REIXA D'ACER ENTRAMADA, CLASSE DE CÀRREGA D-400 FIXADA AMB TANCA A LA CANAL, COL·LOCADA SOBRE BASE DE FORMIGÓ AMB SOLERA DE 150 MM DE GRUIX I PARETS DE 150 MM DE GRUIX.	134,42
			CENT TRENTA-QUATRE EUROS amb QUARANTA-DOS CÈNTIMS
FD5H2AC6	U	EMBORNAL DE FORMIGÓ POLÍMER EMBORNAL DE FORMIGÓ POLÍMER D'AMPLÀRIA INTERIOR 235 MM, 230 MM D'ALÇÀRIA I 75 CM DE LONGITUD, MODEL PC30 DE BENITO URBAN O EQUIVALENT, AMB REIXA D'ACER ENTRAMADA, CLASSE DE CÀRREGA C-250, FIXADA AMB CARGOLS A LA CANAL, COL·LOCADA SOBRE BASE DE FORMIGÓ AMB SOLERA DE 150 MM DE GRUIX I PARETS DE 150 MM DE GRUIX.	111,79
			CENT ONZE EUROS amb SETANTA-NOU CÈNTIMS
FFB1T425	M	CLAVEGUERÓ TUB PEAD D400 CLAVEGUERÓ AMB TUB DE POLIETILÈ D'ALTA DENSITAT (PEAD), TIPUS PE-100, DE DIÀMETRE 400 MM PER A PN 6 BAR, AMB UNIONS TERMOSOLDADES, INCLOSA P.P. D'ACCESSORIS I PECES ESPECIALS, COL·LOCAT AL FONS DE LA RASA, ASSENTAT, RECOBERT AMB FORMIGÓ HM-20 I PROVAT.	186,96
			CENT VUITANTA-SIS EUROS amb NORANTA-SIS CÈNTIMS
ED5AVA01	M	CLAVEGUERÓ TUB PEAD D600 CLAVEGUERÓ AMB TUB DE POLIETILÈ D'ALTA DENSITAT (PEAD), TIPUS PE-100, DE DIÀMETRE 600 MM PER A PN 6 BAR, AMB UNIONS TERMOSOLDADES, INCLOSA P.P. D'ACCESSORIS I PECES ESPECIALS, COL·LOCAT AL FONS DE LA RASA, ASSENTAT, RECOBERT AMB FORMIGÓ HM-20 I PROVAT.	193,08
			CENT NORANTA-TRES EUROS amb VUIT CÈNTIMS
FD7F4575	M	TUB PVC D200 TUB DE PVC DE 200 MM DE DIÀMETRE NOMINAL DE FORMACIÓ HELICOIDAL AMB PERFIL RÍGID NERVAT EXTERIORMENT, PER ANAR FORMIGONAT, UNIÓ ELÀSTICA AMB MASSILLA ADHESIVA DE POLIURETÀ I COL·LOCAT AL FONS DE LA RASA.	8,58
			VUIT EUROS amb CINQUANTA-VUIT CÈNTIMS
FD5A0126	U	CONNEXIÓ DE TUB DE PVC D200 A CLAVEGUERÓ CONNEXIÓ DE TUB DE PVC D200 A CLAVEGUERÓ, INCLOSES PECES ESPECIALS I ACCESSORIS.	23,94
			VINTI-TRES EUROS amb NORANTA-QUATRE CÈNTIMS

QUADRE DE PREUS 1

PROJECTE RIERA ARENYS DE MUNT-2015 - CALÇADES Març 2016

CODI	UD	DESCRIPCIÓ	PREU
CAPITOL 1.15 CONTROL DE QUALITAT			
SUBCAPITOL 1.14.1 Control de Qualitat			
PPAU0003	U	PRESSUPOST D'ASSAIGS DE CONTROL DE QUALITAT SEGONS PROGRAMA DE C PRESSUPOST D'ASSAIGS DE CONTROL DE QUALITAT SEGONS PROGRAMA DE CONTROL DE QUALITAT	1.200,00
			MIL DOS-CENTS EUROS

QUADRE DE PREUS 1

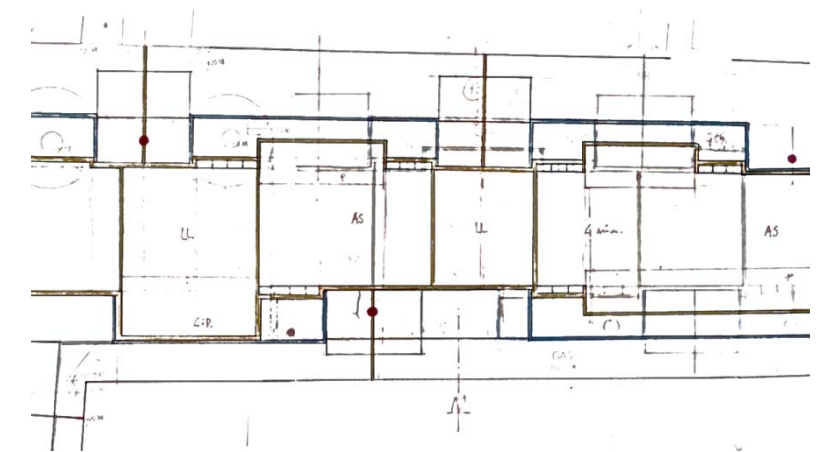
PROJECTE RIERA ARENYS DE MUNT-2015 - CALÇADES Març 2016

CODI	UD	DESCRIPCIÓ	PREU
CAPITOL 1.16 SEGURETAT I SALUT			
SUBCAPITOL 1.16.1 Seguretat i Salut			
EVP1VZ01	U	IMPORT TOTAL DE PARTIDES DE SEGURETAT I SALUT SEGONS PRESSUPOST	1.800,00
		IMPORT TOTAL DE PARTIDES DE SEGURETAT I SALUT SEGONS PRESSUPOST DE	
		L'ESTUDI BÀSIC DE SEGURETAT	
		MIL VUIT-CENTS EUROS	

XAVIER LLISTOSELLA

Arquitecte

Arenys de Munt, Abril 2016



**PROJECTE D'URBANITZACIÓ RIERA D'ARENYS DE MUNT
RAMBLA SANT MARTÍ I RIERA I PENYA FINS CARRER DE LA RASA**

CALÇADA

PRESSUPOST PRESSUPOST

PRESSUPOST

PROJECTE RIERA ARENYS DE MUNT -2015 - CALÇADES Març 2016

CODI	DESCRIPCIÓ	QUANTITAT	PREU	IMPORT
CAPITOL 1.1 ENDERROCS I EXTRACCIONS				
SUBCAPITOL 01.01.01 Enderrocs i extraccions				
F2190000	M TALL D'AGLOMERAT AMB DISC DE DIAMANT DE 2 MM DE GRUIX AMB MITJAN TALL D'AGLOMERAT AMB DISC DE DIAMANT DE 2 MM DE GRUIX AMB MITJANS MECÀNICS	42,000	2,13	89,46
F2194XB2	M2 FRESSAT DE PAVIMENT DE MESCLA BITUMINOSA AMB MITJANS MECÀNICS I FRESSAT DE PAVIMENT DE MESCLA BITUMINOSA AMB MITJANS MECÀNICS I CÀRREGA SOBRE CAMIÓ	100,000	2,61	261,00
F2194XG3	M2 DEMOL.PAVIMENT MESCLA BITUMINOSA,G<=15CM,AMPL.>2M,COMPRESSOR DEMOLICIÓ DE PAVIMENT DE MESCLA BITUMINOSA, DE FINS A 15 CM DE GRUIX, AMB COMPRESSOR	188,071	3,18	598,07
F2194XG3P1	M2 DEMOLICIÓ DE PAVIMENT DE MESCLA BITUMINOSA, DE FINS A 15 CM DE G DEMOLICIÓ DE PAVIMENT DE MESCLA BITUMINOSA, DE FINS A 15 CM DE GRUIX, AMB MITJANS MANUALS I AMB COMPRESSOR	33,189	23,47	778,95
TOTAL SUBCAPITOL 01.01.01 Enderrocs i extraccions				1.727,48
TOTAL CAPITOL 1.1 ENDERROCS I EXTRACCIONS				1.727,48

PRESSUPOST

PROJECTE RIERA ARENYS DE MUNT -2015 - CALÇADES Març 2016

CODI	DESCRIPCIÓ	QUANTITAT	PREU	IMPORT
CAPITOL 1.2 MOVIMENT DE TERRES I GESTIÓ DE RESIDUS				
SUBCAPITOL 1.2.1 Moviment de terres				
F221C420	M3 EXCAV/CÀRREGA TERRA P/CAIX.PAV.,TERRENY COMPACT.,M.MEC. EXCAVACIÓ I CÀRREGA DE TERRA PER A CAIXA DE PAVIMENT EN TERRENY COMPACTE, AMB MITJANS MECÀNICS	84,727	2,75	233,00
F222H422	M3 EXCAV.POU AÏLLAT H=2-4M,TERRENY COMPACT.,MITJANS MECÀNICS,CÀRREG EXCAVACIÓ DE POU AÏLLAT DE FINS A 2 M DE FONDÀRIA, EN TERRENY COMPACTE, AMB MITJANS MECÀNICS I CÀRREGA MECÀNICA DEL MATERIAL EXCAVAT	75,690	9,09	688,02
E222B423	M3 EXCAVACIÓ DE RASA PER A PAS D'INSTAL.LACIONS DE FINS A 1 M DE FO EXCAVACIÓ DE RASA PER A PAS D'INSTAL.LACIONS DE FINS A 1 M DE FONDÀRIA, EN TERRENY COMPACTE, AMB MITJANS MECÀNICS I AMB LES TERRES DEIXADES A LA VORA	269,100	2,15	578,57
F226170F	M3 TERRAPLENADA/PICON.CAIXA PAV.MAT.ADEQ.G<=25CM,95%PM TERRAPLENADA I PICONATGE PER A CAIXA DE PAVIMENT AMB MATERIAL ADEQUAT, EN TONGADES DE FINS A 25 CM, AMB UNA COMPACTACIÓ DEL 95% DEL PM	30,000	4,41	132,30
F2285H00	M3 REBLIMENT+PICON.RASA,AMPL.<=0,6M,GRAVA DRENATGE,5-12MM,G<=25CM,P REBLIMENT I PICONATGE DE RASA D'AMPLÀRIA FINS A 0,6 M, AMB GRAVES PER A DRENATGE DE 5 A 12 MM, EN TONGADES DE GRUIX FINS A 25 CM, UTILITZANT PICÓ VIBRANT	21,060	38,80	817,13
F228A60F	M3 REBLIMENT I PICONATGE DE RASA D'AMPLÀRIA ENTRE DE 0,6 I 1,5 M, A REBLIMENT I PICONATGE DE RASA D'AMPLÀRIA ENTRE DE 0,6 I 1,5 M, AMB MATERIAL ADEQUAT, EN TONGADES DE GRUIX FINS A 25 CM, UTILITZANT PICÓ VIBRANT, AMB COMPACTACIÓ DEL 95 % PM	14,040	10,79	151,49
F227T00F	M2 REPÀS+PICON.CAIXA PAVIMENT,95%PM REPÀS I PICONATGE DE CAIXA DE PAVIMENT, AMB COMPACTACIÓ DEL 95% PM	1.669,950	1,18	1.970,54
TOTAL SUBCAPITOL 1.2.1 Moviment de terres				4.571,05

PRESSUPOST

PROJECTE RIERA ARENYS DE MUNT -2015 - CALÇADES Març 2016

CODI	DESCRIPCIÓ	QUANTITAT	PREU	IMPORT
SUBCAPITOL 1.2.2 Gestió de residus				
P02020004	M3 CÀRREGA AMB MITJANS MECÀNICS I TRANSPORT DE TERRES A MONODIPÒSIT CÀRREGA AMB MITJANS MECÀNICS I TRANSPORT DE TERRES A MONODIPÒSIT O CENTRE DE RECICLATGE, AMB CAMIÓ, INCLÒS CANON	269,100	6,41	1.724,93
F2R34237	M3 TRANSPORT TERRES MONODIPÒSIT/CENTRE RECIC.,CÀRREGA MEC.,CAMIÓ 7T TRANSPORT DE TERRES A MONODIPÒSIT O CENTRE DE RECICLATGE, CARREGAT AMB MITJANS MECÀNICS I TEMPS D'ESPERA PER A LA CÀRREGA, AMB CAMIÓ	200,521	3,62	725,89
F2RA1200	M3 DISPOSIC.MONODIPÒSIT TERRES DISPOSICIÓ CONTROLADA A MONODIPÒSIT, DE TERRES	200,521	2,08	417,08
F2R65037	M3 CÀRREGA I TRANSPORT DE RESIDUS A CENTRE DE RECICLATGE, A MONODIP CÀRREGA I TRANSPORT DE RESIDUS A CENTRE DE RECICLATGE, A MONODIPÒSIT, A ABOCADOR ESPECÍFIC O A CENTRE DE RECOLLIDA I TRANSFERÈNCIA, AMB CAMIÓ CARREGAT AMB MITJANS MECÀNICS	46,465	3,39	157,52
E2R54237	M3 TRANSPORT DE RESIDUS A CENTRE DE RECICLATGE, A MONODIPÒSIT, A AB TRANSPORT DE RESIDUS A CENTRE DE RECICLATGE, A MONODIPÒSIT, A ABOCADOR ESPECÍFIC O A CENTRE DE RECOLLIDA I TRANSFERÈNCIA, AMB CAMIÓ I TEMPS D'ESPERA PER A LA CÀRREGA A MÀQUINA	7,000	4,45	31,15
F2RA2640	M3 DISPOSIC.MONODIPÒSIT AMB BÀSCULA RUNA DENS.=-<0,95T/M3 DISPOSICIÓ CONTROLADA A MONODIPÒSIT AMB BÀSCULA, DE RUNA AMB UNA DENSITAT INFERIOR A 0,95 T/M3	53,465	9,01	481,72
TOTAL SUBCAPITOL 1.2.2 Gestió de residus.....				3.538,29
TOTAL CAPITOL 1.2 MOVIMENT DE TERRES I GESTIÓ DE RESIDUS				8.109,34

PRESSUPOST

PROJECTE RIERA ARENYS DE MUNT -2015 - CALÇADES Març 2016

CODI	DESCRIPCIÓ	QUANTITAT	PREU	IMPORT
CAPITOL 1.5 BASES, FERMS I PAVIMENTS				
SUBCAPITOL 1.4.1 Bases i subbases				
F921201J	M3 SUBBASE TOT-U SUBBASE DE TOT-U ARTIFICIAL, AMB ESTESA I PICONATGE DEL MATERIAL AL 98 % DEL PM	441,705	26,19	11.568,25
F932101F	M3 ESTESA I COMPACTACIÓ DE SAULÓ ESTESA I COMPACTACIÓ DE SAULÓ AL 95 % DEL PM AMB MATERIAL PROCEDENT DE LA PRÒPIA OBRA.	417,488	23,43	9.781,74
F9365H21	M3 BASE FORMIGÓ BASE DE FORMIGÓ HM-20/B/20/I, DE CONSISTÈNCIA TOVA I GRANDÀRIA MÀXIMA DEL GRANULAT 20 MM, ABOCAT DES DE TRANSPORT INTERIOR MECÀNIC AMB ESTESA I VIBRATGE MECÀNIC, AMB ACABAT REGLEJAT	139,945	80,73	11.297,76
TOTAL SUBCAPITOL 1.4.1 Bases i subbases.....				32.647,75
SUBCAPITOL 1.4.2 Ferms, paviments i esglaons				
F9J12X50	M2 REG D'IMPRIMACIÓ REG D'IMPRIMACIÓ AMB EMULSIÓ BITUMINOSA CATIÒNICA ECI, AMB DOTACIÓ 1,5 KG/M2	1.477,000	0,73	1.078,21
F9J13R40	M2 REG D'ADHERÈNCIA REG D'ADHERÈNCIA AMB EMULSIÓ BITUMINOSA CATIÒNICA ECR-1, AMB DOTACIÓ 1 KG/M2	138,500	0,36	49,86
F9H1E111	T G-25 PAVIMENT DE MESCLA BITUMINOSA CONTÍNUA EN CALENT DE COMPOSICIÓ GROSSA G-25 AMB GRANULAT GRANÍTIC I BETUM ASFÀLTIC DE PENETRACIÓ, ESTESA I COMPACTADA AL 95 % DE L'ASSAIG MARSHALL	406,821	42,30	17.208,53
F9H13111	T D-20 PAVIMENT DE MESCLA BITUMINOSA CONTÍNUA EN CALENT DE COMPOSICIÓ DENSA D-20 AMB GRANULAT GRANÍTIC I BETUM ASFÀLTIC DE PENETRACIÓ, ESTESA I COMPACTADA AL 95 % DE L'ASSAIG MARSHALL	19,944	46,33	924,01
F9H1V001	M2 PAVIMENT BETUM SINTÈTIC INCOLOR PAVIMENT DE MESCLA BITUMINOSA SINTÈTICA, INCOLOR, AMB 3 TIPUS D'ÀRIDS GRANÍTICS, COLOR MARFIL DE 4 CM DE GRUIX, ESTESA I COMPACTADA AL 98 % DE L'ASSAIG MARSHALL.	1.338,500	31,21	41.774,59
F9F2V204P1	M2 PAVIMENT PEÇA VULCANO 20X30X10 CM PAVIMENT DE PECES DE FORMIGÓ DE MIDES 20X30X10 CM, MODEL VULCANO DE BREINCO O EQUIVALENT, COLOREJADES, COL·LOCADES AMB ULL DE PERDIU BASE DE FORMIGÓ, INCLOSA COMPACTACIÓ I VIBRAT.	331,450	53,88	17.858,53
TOTAL SUBCAPITOL 1.4.2 Ferms, paviments i esglaons.....				78.893,73

PRESSUPOST

PROJECTE RIERA ARENYS DE MUNT -2015 - CALÇADES Març 2016

CODI	DESCRIPCIÓ	QUANTITAT	PREU	IMPORT
SUBCAPITOL 1.4.3 Encintats				
F9F5VJ01P5	M ENCINTAT 10 CM D'AMPLÀRIA PEDRA SÈNIA 10X40X60 ENCINTAT DE 10 CM D'AMPLÀRIA, AMB PECES DE PEDRA NATURAL CALCÀRIA TI-PUS SÈNIA, ACABAT FLAMEJAT, DE 10X40X60 CM, COL·LOCADES AMB MORTER DE CIMENT PORTLAND 1:6 SOBRE BASE DE FORMIGÓ I REJUNTAT AMB MORTER 1:6, ELABORAT A L'OBRA.	313,100	26,98	8.447,44
F9F5VJ01P6	M ENCINTAT 20 CM D'AMPLÀRIA PEDRA SÈNIA 20X15X60 ENCINTAT DE 20 CM D'AMPLÀRIA, AMB PECES DE PEDRA NATURAL CALCÀRIA TI-PUS SÈNIA, ACABAT FLAMEJAT, DE 20X15X60 CM, COL·LOCADES AMB MORTER DE CIMENT PORTLAND 1:6 SOBRE BASE DE FORMIGÓ I REJUNTAT AMB MORTER 1:6, ELABORAT A L'OBRA.	568,450	13,91	7.907,14
TOTAL SUBCAPITOL 1.4.3 Encintats				16.354,58
TOTAL CAPITOL 1.5 BASES, FERMS I PAVIMENTS				127.896,06

PRESSUPOST

PROJECTE RIERA ARENYS DE MUNT -2015 - CALÇADES Març 2016

CODI	DESCRIPCIÓ	QUANTITAT	PREU	IMPORT
CAPITOL 1.9 SENYALITZACIÓ				
SUBCAPITOL 1.8.1 Senyalització				
FBA21111	M PINTAT SOBRE PAVIMENT DE FAIXA TRANSVERSAL DISCONTÍNUA DE 50 CM PINTAT SOBRE PAVIMENT DE FAIXA TRANSVERSAL CONTÍNUA REFLECTORA DE 30 CM AMB PINTURA REFLECTORA I MICROESFERES DE VIDRE, AMB MÀQUINA D'ACCIONAMENT MANUAL	7,000	2,14	14,98
FBA21211	M PINTAT SOBRE PAVIMENT DE FAIXA TRANSVERSAL DISCONTÍNUA DE 40 CM PINTAT SOBRE PAVIMENT DE FAIXA TRANSVERSAL CONTÍNUA DE 15 CM, AMB PINTURA REFLECTORA I MICROESFERES DE VIDRE, AMB MÀQUINA D'ACCIONAMENT MANUAL	225,500	1,68	378,84
FBA31110	M2 PINTAT SOBRE PAVIMENT DE FAIXES SUPERFICIALS, AMB PINTURA REFLEC PINTAT SOBRE PAVIMENT DE FAIXES SUPERFICIALS, AMB PINTURA REFLECTORA I MICROESFERES DE VIDRE, AMB MÀQUINA D'ACCIONAMENT MANUAL	6,750	8,57	57,85
TOTAL SUBCAPITOL 1.8.1 Senyalització				451,67
TOTAL CAPITOL 1.9 SENYALITZACIÓ				451,67

PRESSUPOST

PROJECTE RIERA ARENYS DE MUNT -2015 - CALÇADES Març 2016

CODI	DESCRIPCIÓ	QUANTITAT	PREU	IMPORT
CAPITOL 1.10 SANEJAMENT I DRENATGE				
SUBCAPITOL 1.9.1 Sanejament i drenatge				
FD5H2AC5	U CANAL LINIAL DE FORMIGÓ POLÍMER CANAL LINIAL DE FORMIGÓ POLÍMER SENSE PENDENT, D'AMPLÀRIA INTERIOR 365 MM, 495 MM D'ALÇÀRIA I 100 CM DE LONGITUD, MODEL PC50T DE BENITO URBAN O SIMILAR, AMB REIXA D'ACER ENTRAMADA, CLASSE DE CÀRREGA D-400 FIXADA AMB TANCA A LA CANAL, COL·LOCADA SOBRE BASE DE FORMIGÓ AMB SOLERA DE 150 MM DE GRUIX I PARETS DE 150 MM DE GRUIX.	16,000	134,42	2.150,72
FD5H2AC6	U EMBORNAL DE FORMIGÓ POLÍMER EMBORNAL DE FORMIGÓ POLÍMER D'AMPLÀRIA INTERIOR 235 MM, 230 MM D'ALÇÀRIA I 75 CM DE LONGITUD, MODEL PC30 DE BENITO URBAN O EQUIVALENT, AMB REIXA D'ACER ENTRAMADA, CLASSE DE CÀRREGA C-250, FIXADA AMB CARGOLS A LA CANAL, COL·LOCADA SOBRE BASE DE FORMIGÓ AMB SOLERA DE 150 MM DE GRUIX I PARETS DE 150 MM DE GRUIX.	182,000	111,79	20.345,78
FFB1T425	M CLAVEGUERÓ TUB PEAD D400 CLAVEGUERÓ AMB TUB DE POLIETILÉ D'ALTA DENSITAT (PEAD), TIPUS PE-100, DE DIÀMETRE 400 MM PER A PN 6 BAR, AMB UNIONS TERMOSOLDADES, INCLOSA P.P. D'ACCESSORIS I PECES ESPECIALS, COL·LOCAT AL FONS DE LA RASA, ASSENTAT, RECOBERT AMB FORMIGÓ HM-20 I PROVAT.	399,000	186,96	74.597,04
ED5AVA01	M CLAVEGUERÓ TUB PEAD D600 CLAVEGUERÓ AMB TUB DE POLIETILÉ D'ALTA DENSITAT (PEAD), TIPUS PE-100, DE DIÀMETRE 600 MM PER A PN 6 BAR, AMB UNIONS TERMOSOLDADES, INCLOSA P.P. D'ACCESSORIS I PECES ESPECIALS, COL·LOCAT AL FONS DE LA RASA, ASSENTAT, RECOBERT AMB FORMIGÓ HM-20 I PROVAT.	46,500	193,08	8.978,22
FD7F4575	M TUB PVC D200 TUB DE PVC DE 200 MM DE DIÀMETRE NOMINAL DE FORMACIÓ HELICOÏDAL AMB PERFIL RÍGID NERVAT EXTERIORMENT, PER ANAR FORMIGONAT, UNIÓ ELÀSTICA AMB MASSILLA ADHESIVA DE POLIURETÀ I COL·LOCAT AL FONS DE LA RASA.	897,500	8,58	7.700,55
FD5A0126	U CONNEXIÓ DE TUB DE PVC D200 A CLAVEGUERÓ CONNEXIÓ DE TUB DE PVC D200 A CLAVEGUERÓ, INCLOSES PECES ESPECIALS I ACCESSORIS.	252,000	23,94	6.032,88
TOTAL SUBCAPITOL 1.9.1 Sanejament i drenatge				119.805,19
TOTAL CAPITOL 1.10 SANEJAMENT I DRENATGE				119.805,19

PRESSUPOST

PROJECTE RIERA ARENYS DE MUNT -2015 - CALÇADES Març 2016

CODI	DESCRIPCIÓ	QUANTITAT	PREU	IMPORT
CAPITOL 1.15 CONTROL DE QUALITAT				
SUBCAPITOL 1.14.1 Control de Qualitat				
PPAU0003	U PRESSUPOST D'ASSAIGS DE CONTROL DE QUALITAT SEGONS PROGRAMA DE C PRESSUPOST D'ASSAIGS DE CONTROL DE QUALITAT SEGONS PROGRAMA DE CONTROL DE QUALITAT	1,000	1.200,00	1.200,00
TOTAL SUBCAPITOL 1.14.1 Control de Qualitat				1.200,00
TOTAL CAPITOL 1.15 CONTROL DE QUALITAT				1.200,00

PRESSUPOST

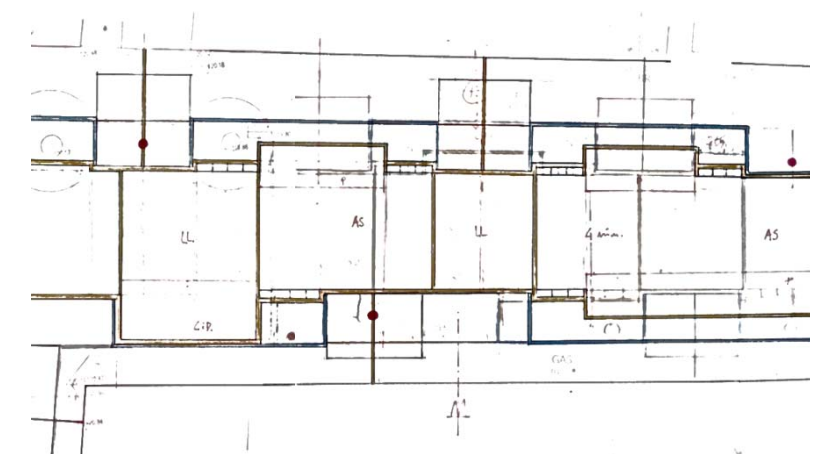
PROJECTE RIERA ARENYS DE MUNT -2015 - CALÇADES Març 2016

CODI	DESCRIPCIÓ	QUANTITAT	PREU	IMPORT
	CAPITOL 1.16 SEGURETAT I SALUT			
	SUBCAPITOL 1.16.1 Seguretat i Salut			
EVP1VZ01	U IMPORT TOTAL DE PARTIDES DE SEGURETAT I SALUT SEGONS PRESSUPOST			
	IMPORT TOTAL DE PARTIDES DE SEGURETAT I SALUT SEGONS PRESSUPOST DE L'ESTUDI BÀSIC DE SEGURETAT			
		1,000	1.800,00	1.800,00
	TOTAL SUBCAPITOL 1.16.1 Seguretat i Salut.....			1.800,00
	TOTAL CAPITOL 1.16 SEGURETAT I SALUT.....			1.800,00
	TOTAL			260.989,74

XAVIER LLISTOSELLA

Arquitecte

Arenys de Munt, Abril 2016



**PROJECTE D'URBANITZACIÓ RIERA D'ARENYS DE MUNT
RAMBLA SANT MARTÍ I RIERA I PENYA FINS CARRER DE LA RASA**

CALÇADA

PRESSUPOST RESUM

RESUM DE PRESSUPOST

PROJECTE RIERA ARENYS DE MUNT - MARÇ 2016 - CALÇADES

CAPITOL	RESUM	EUROS	%
1.1	ENDERROCS I EXTRACCIONS.....	1.727,48	0,66
1.2	MOVIMENT DE TERRES I GESTIÓ DE RESIDUS.....	8.109,34	3,11
1.5	BASES, FERMS I PAVIMENTS	127.896,06	49,00
1.9	SENYALITZACIÓ.....	451,67	0,17
1.10	SANEJAMENT I DRENATGE	119.805,19	45,90
1.15	CONTROL DE QUALITAT.....	1.200,00	0,46
1.16	SEGURETAT I SALUT	1.800,00	0,69
	TOTAL EXECUCIÓ MATERIAL (PEM)	260.989,74	
	13,00 % Despeses Generals	33.928,67	
	6,00 % Benefici industrial.....	15.659,38	
	SUMA DE G.G. y B.I.	49.588,05	
	TOTAL PRESSUPOST CONTRACTA (PEC)	310.577,79	
	21,00 % I.V.A.	65.221,34	65.221,34
	TOTAL PRESSUPOST GENERAL AMB IVA	375.799,12	

Puja el pressupost general l'esmentada quantitat de TRES-CENTS SETANTA-CINC MIL SET-CENTS NORANTA-NOU EUROS amb DOTZE CÈNTIMS

ARENYS DE MUNT, a 15 de MARÇ de 2016.

LA PROPIETAT

L'ARQUITECTE