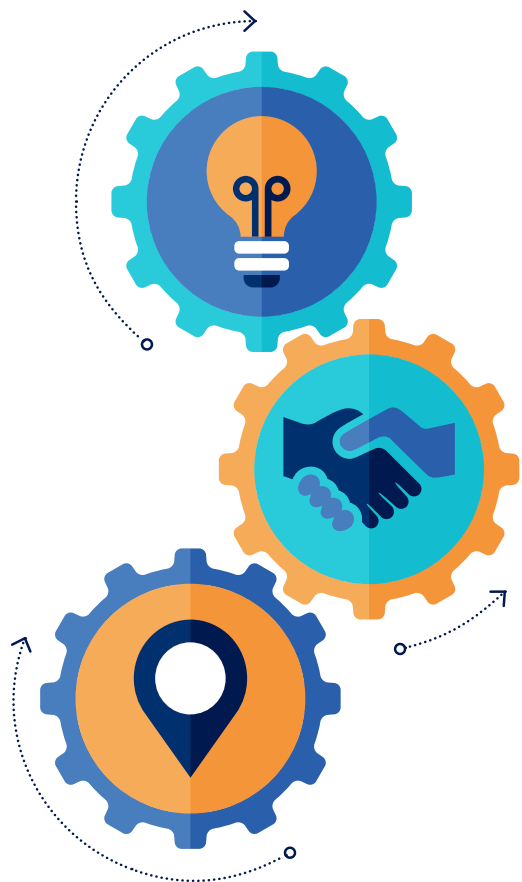


L'Ajuntament  
d'Arenys de Munt  
treballa per fomentar...



- > L'EMPRENEDORIA
- > L'OCUPACIÓ
- > EL COMERÇ LOCAL

Introducció  
a l'economia  
social i  
solidària

Formacions  
per a  
l'elaboració  
d'un projecte  
empresarial

Xerrades  
i taules rodones  
amb experts  
i professionals  
del sector

# PRIMERES JORNADES D'EMPRENEDORIA D'ARENYS DE MUNT

Del 16 al 27 de maig

De 18:30 a 20:30 h

A la masia de Can Borrell

Cursos i xerrades sobre  
emprenedoria



Més informació:

Servei de Promoció Econòmica i Ocupació  
Rambla Francesc Macià, 59 · 937 93 79 80  
prospeccio@ademunt.cat

[www.arenysdemunt.cat](http://www.arenysdemunt.cat)





### DILLUNS 16

**18.30 - 18.35 h Benvinguda a les Jornades.** A càrrec de Josep Sànchez i Camps, alcalde d'Arenys de Munt.

**18.35 - 20.30 h Introducció a l'economia social i solidària.** A càrrec de l'Ateneu Cooperatiu del Maresme.

L'economia social i solidària és el conjunt d'iniciatives socioeconòmiques que, amb formes jurídiques i organitzatives diverses, desenvolupen la seva acció democràticament amb l'objectiu de satisfer les necessitats de les persones. Durant la jornada, acostarem la cooperativa a la ciutadania, com a oportunitat d'ocupació i autoocupació a través d'una formació i d'una posterior taula rodona en què participaran cooperatives d'èxit del territori.

### DIMARTS 17

**18.30 - 20.30 h Creació d'un projecte empresarial (I): Com elaborar un projecte empresarial.** A càrrec de la formadora Imma Estivill, emprenedora des dels 18 anys i consultora d'empreses, amb el suport de PIMEC.

Formació adreçada a persones interessades a aprendre a traslladar una idea de negoci a un projecte empenedor viable des de zero.

### DIMECRES 18

**18.30 - 19.45 h Cas FRIME. La transició d'una petita empresa familiar a una gran empresa professionalitzada però familiar.** A càrrec de Pablo Múgica, chief executive officer per FRIME. Llicenciat i MBA per ESADE, màster en Community of European Management Schools (Universitat Luigi Bocconi de Milà) i PDG de IESE.

Les claus: Tenir un model de valor clar i ben definit. La importància de no perdre l'essència. Missió, visió i valors. El factor humà. L'equip ho és tot. Rodejar-se d'un ecosistema que generi un efecte multiplicador. Allò que no es pot mesurar no es pot millorar. Utilització de dades com a avantatge competitiu.

### DIJOUS 19

**18.30 - 20.30 h Creació d'un projecte empresarial (II): Com vendre el nostre projecte.** A càrrec de la formadora Imma Estivill, emprenedora des dels 18 anys i consultora d'empreses, amb el suport de PIMEC.

En aquesta sessió es treballarà l'argumentari de la venda: el DAFO, identificar la doble cara de la moneda, com argumentar per vendre i com identificar les necessitats de l'interlocutor.

### DIVENDRES 20

**18.30 - 18.50 h Presentació de la 6a edició del Concurs d'Emprenedoria**

**18.50 - 20.00 h Parlem d'emprendre.** A càrrec de Xavier Dumont, responsable del servei d'assessorament de Barcelona Activa. ADE per la Universitat Pompeu Fabra, màster en Internet Business, administració i gestió d'empreses per IESE i postgrau IDEC per la Universitat Pompeu Fabra.

Mantindrem una conversa amb el responsable del servei d'emprenedoria de Barcelona Activa, l'agència de desenvolupament econòmic de l'Ajuntament de Barcelona, referent europeu dins de la promoció de l'emprenedoria, el creixement empresarial i professional. Parlarem de tot allò que es necessita per emprendre, les habilitats i coneixements necessaris

**20.00 - 20.30 h Networking amb refrigeri per als assistents.**

## Del 23 al 27 de maig de 2022



### DILLUNS 23

**18.30 - 19.45 h Com potenciar el talent a l'empresa.** A càrrec de Carme Tomàs, chief human resources officer per FRIME. Llicenciada en psicologia per la Universitat Autònoma de Barcelona i màster en International Business Administration per l'UVIC.

Com atraure els millors col·laboradors, com maximitzar el seu compromís i com gestionar el cicle. Alguns consells sobre selecció, contractació, compensació, formació i desvinculació.



### DIMARTS 24

**18.30 - 20.30 h Creació d'un projecte empresarial (III): Habilitats necessàries per a la venda** A càrrec de la formadora Imma Estivill, emprenedora des dels 18 anys i consultora d'empreses, amb el suport de PIMEC.

En aquesta sessió es treballen les habilitats per a la venda: com cercar la informació necessària, respostes assertives, com empatitzar i adaptar-se a l'interlocutor.

### DIMECRES 25

**18.30 - 20.30 h El joc d'emprendre. L'experiència de Munt Games.** A càrrec de Silvana Herce i Joel Displàs, socis fundadors de l'empresa Munt Games.

Coneixerem una història d'emprenedoria local, una experiència d'èxit d'Arenys de Munt que es ven també fora del país. Creació i creixement del projecte Munt Games, i a més a més jugarem a emprendre amb les persones assistents.

### DIVENDRES 27

**18.30 - 20.00 h Taula rodona: "Emprendre o no emprendre, vet aquí la qüestió".** A càrrec de Mireia Casellas, directora de RRHH del Grup Trescal, i Ricard Planas, consultor en creativitat i empenedoria per Exit Product.

Mireia Casellas és diplomada en relacions laborals per la Universitat de Barcelona, màster en prevenció de riscos laborals per la Universitat de la Rioja i postgrau en RRHH per la UOC. Ricard Planas és llicenciat en enginyeria per la Universitat de Girona, màster en programació neurolingüística per la Universitat de Vic i postgrau en locució de ràdio i televisió per la Universitat Pompeu Fabra.

Taula rodona per parlar sobre les aptituds que necessitem per emprendre i quines habilitats i coneixements ens ajudaran a conquerir l'èxit. Serà una taula que pretén iniciar un diàleg participatiu amb les persones assistents.

**20.00 - 20.30 h Networking amb refrigeri per als assistents.**