



# El Parc del Montnegre i el Corredor

Ecologia i societat

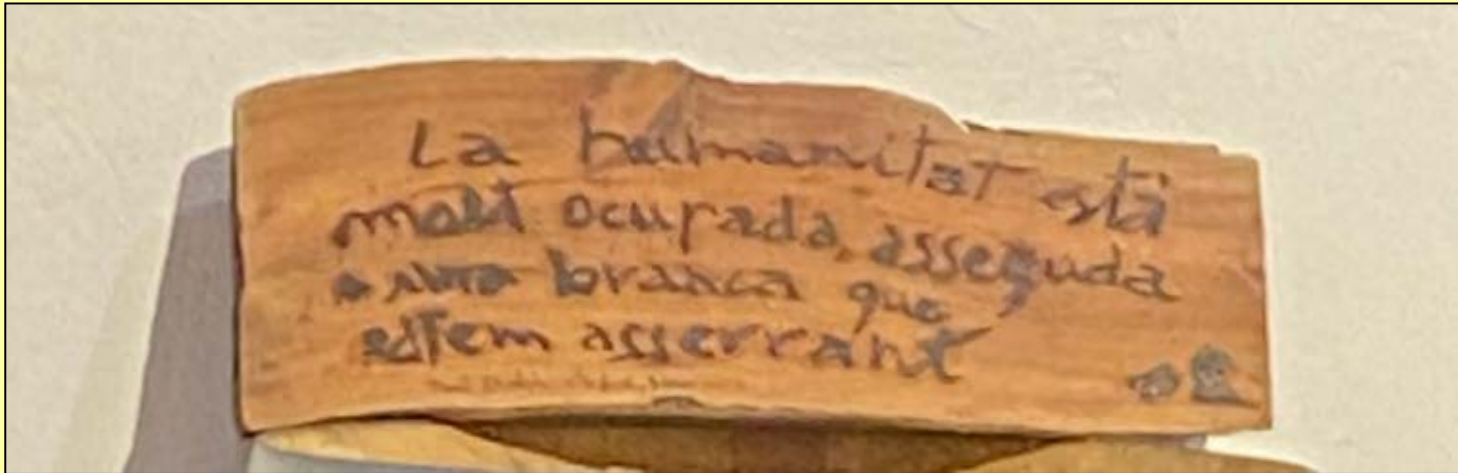
Dr. Martí Boada. ICTA. UAB.

# Context de crisi civilitzatòria actual

Emergència climàtica.  
Això va molt *en sèrio*. NNUU 2002

“No podem estar tocant el violí mentre se’ns està cremant el bosc”. David Bellamy

“La gran causa de lluita social pel futur de la humanitat és la lluita pel medi ambient”.  
Nelson Mandela

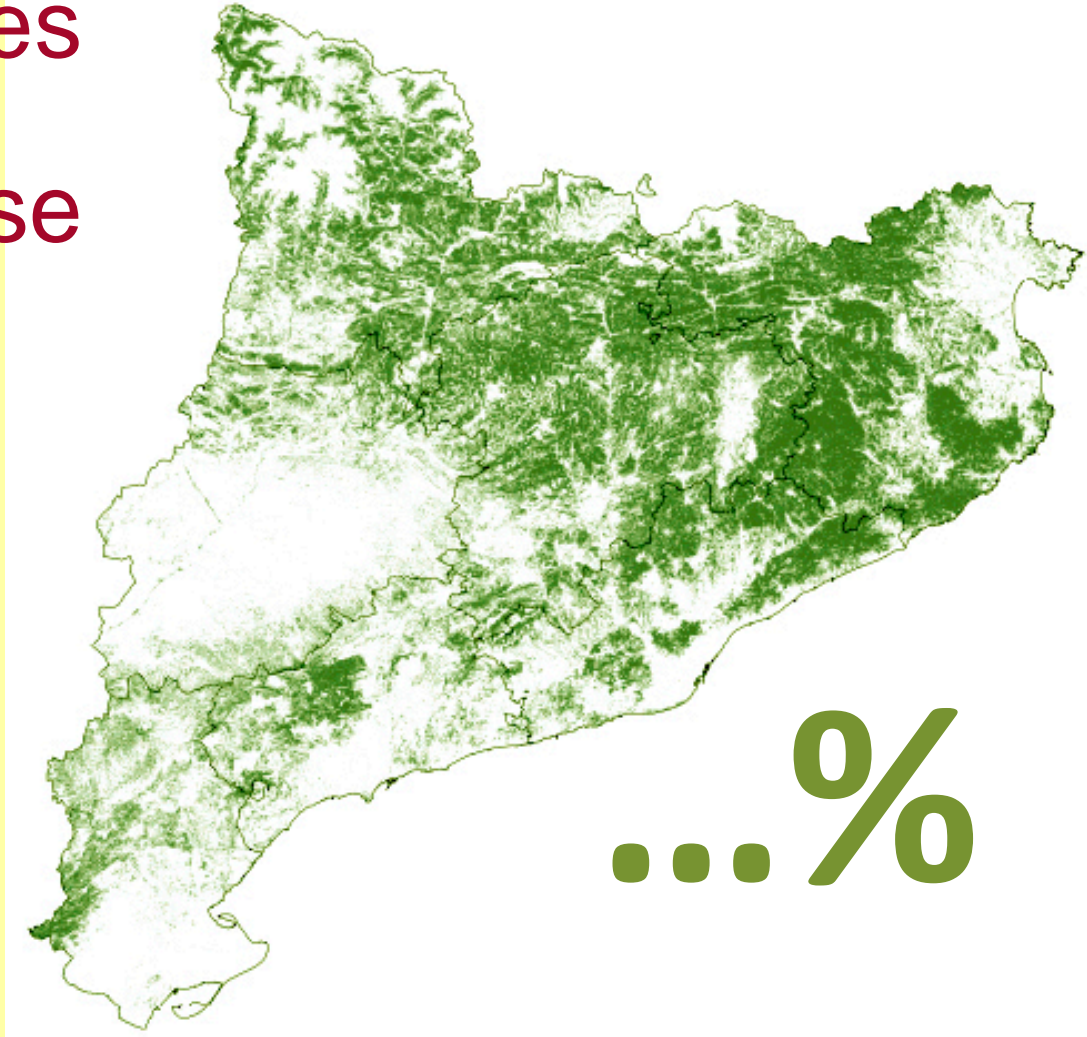


Reflexió de Paul Ehrlich. Gener de 2023



...%

**Catalunya és un país de boscos sense saber-ho**



# Oficis del bosc amb les eines principals.

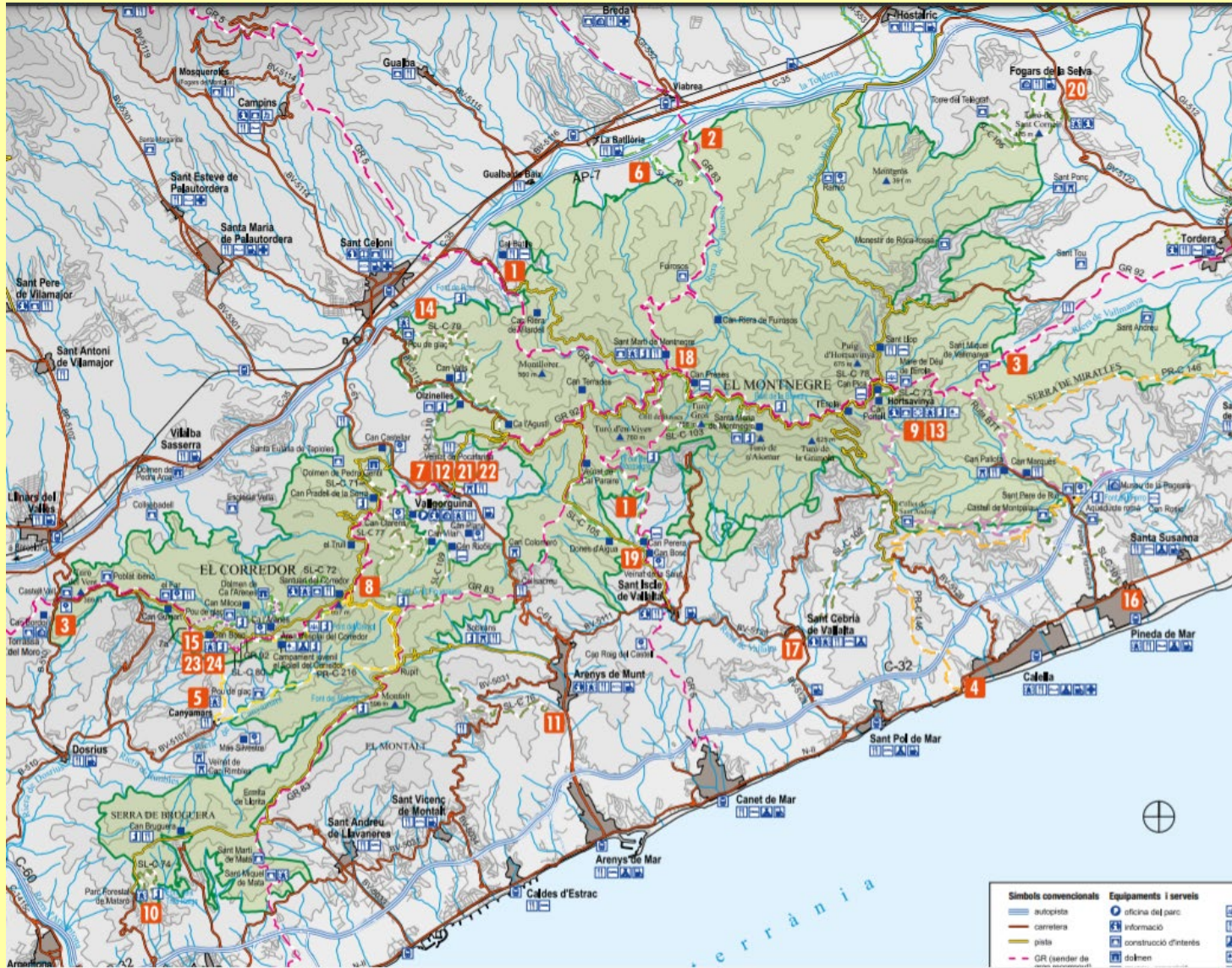
Font: Breu història forestal de Catalunya, Martí Boada

OFICI	EINA PRINCIPAL O SÍMBOL
COSTANERS I FEIXINAIRES	 DAI MANEGAT
BOSQUEROLS	 XERRAC
SOCAIRES	 MAGALL
QUADREJADORS	 DESTRAL GROSSA
CORBAIRES	  TASCÓ      MAÇA
FORMAIRES	 AIXA
RODERS	 CONTELL O COLTELL
CARBONERS	 ENTERRADORA
PELADORS	 DESTRAL DE PELAR

## Repartidors de combustible: Feixinaire i butaner



# Parc del MTE- Corredor



# Activitats humanes

---



Ca l'Oller



Tartana de Ca l'Oller



## Activitats humanes

---



El forn del vidre

## Activitats humanes

---



El forn del vidre. Palma beneïda

## Activitats humanes

---



Trinxadora de brosta

## Activitats humanes

---



Ca l'Agustí d'Olzinelles.

## Bosc del Montnegre

---



Pineda de Fuirosos.

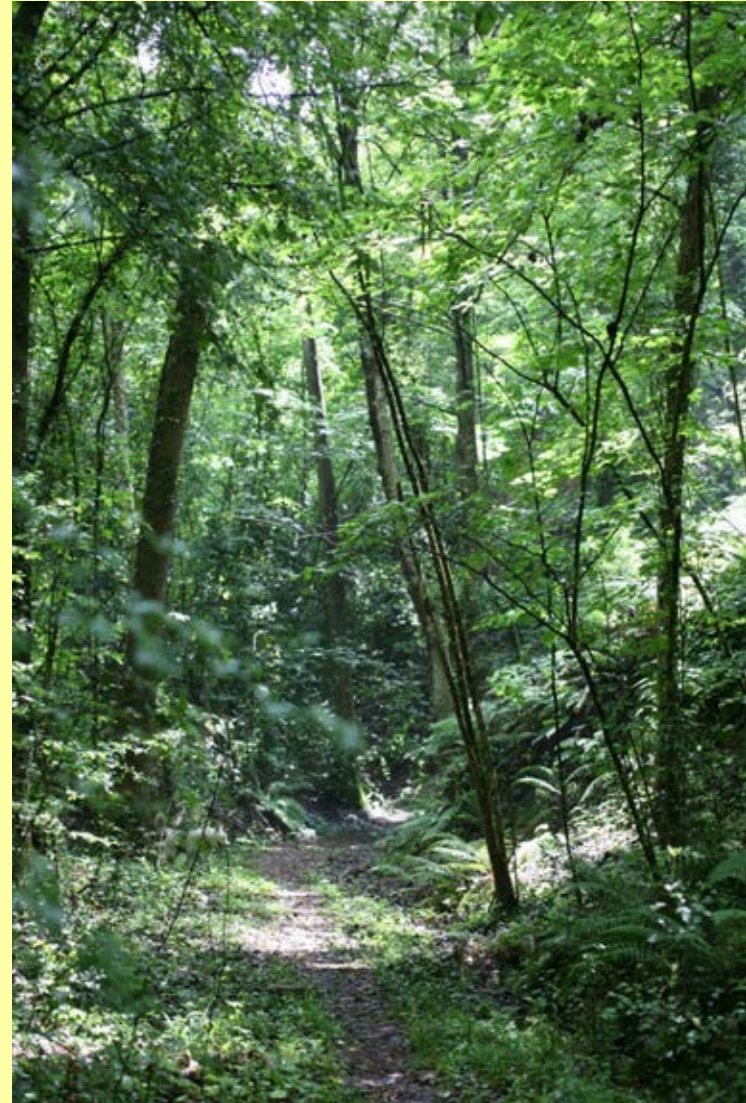
## Bosc del Montnegre

---



Verneda. Fuirosos

Sot de l'Aranyal. Olzinelles



## Bosc del Montnegre

---



Bosc de Can Basuny. Olzinelles

## Bosc del Montnegre

---



Vall de Fuirosos



## Vall de la Tordera

---



Plantació de pollancre. Hostalric.

BD

---



Fitolaca, *Phitolacca americana*.



Sarriassa, *Arum italicum*. Planta tòxica



Fruit de l' *Arum italicum*.



Arboç, *Arbutus unedo*.



Alzina de la Pega, la més alta de Catalunya.



Forn de pega. Segle IX – X,



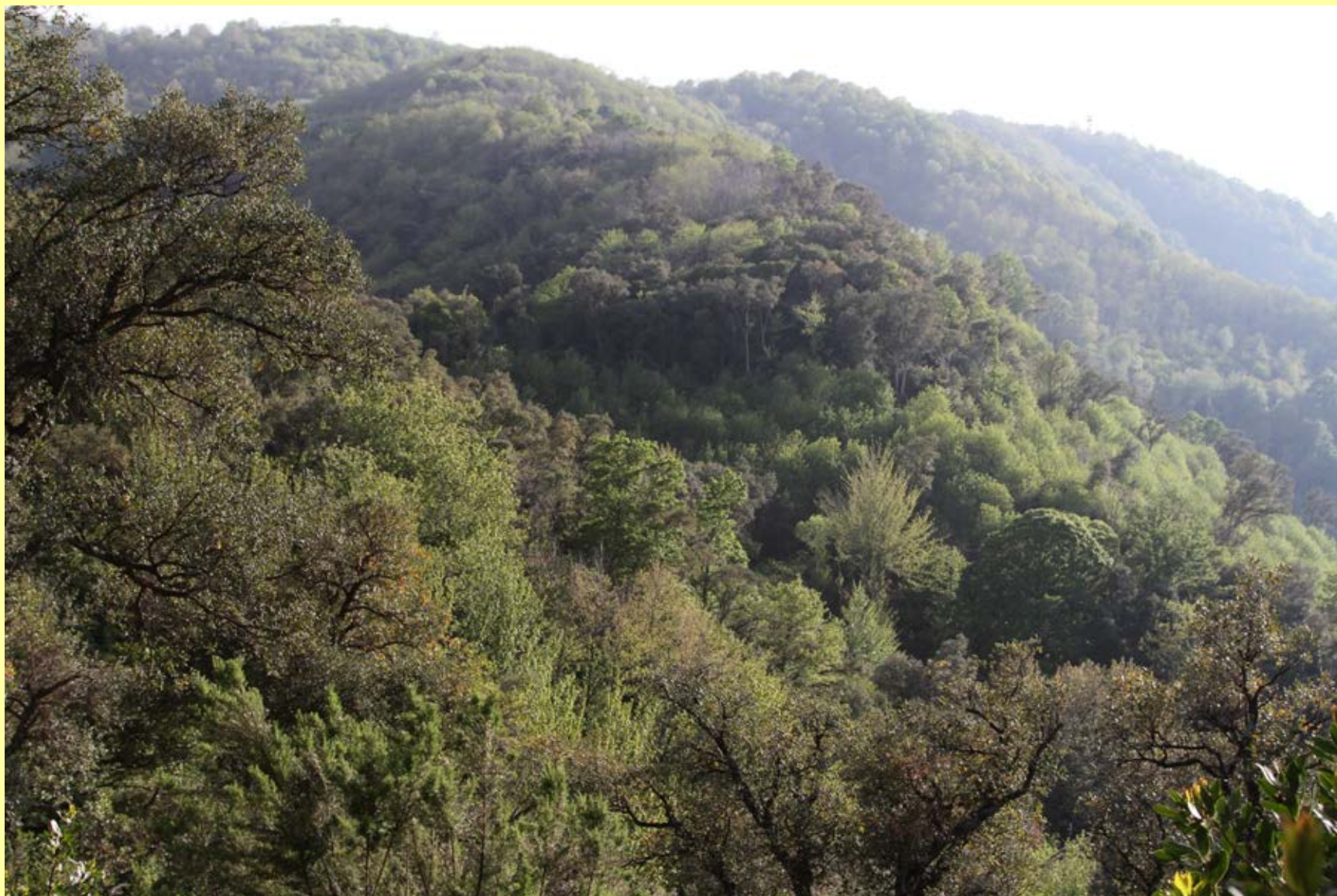
Castanyer atacat pel xancre.



Fulles de castanyer.



Alzina de Can Preses, Sant Martí de Montnegre.



Panoràmica dels boscos de Sant Martí de Montnegre.





Alzina de Can Farrerons.

## *Activitats humanes.*

---



Secans de Can Bordoï

## *Activitats humanes.*

---



Camp de colza. Can Collet del Coll

## *Activitats humanes.*

---



Ca l'Arenes. Escola de Natura del Corredor



Sant Sebastià de Puigpedrós. Exemple de recuperació popular.

## *Elements històrico/socials*

---



La Torrassa. Un nou espai d'ús social recuperat.

## *Elements històrico/socials*

---



Castellvell de Llinars.

## *Elements històrico/socials*

---



Poblat Ibèric. Turó del vent.



# Art i natura

---



Jaume Plensa & MBJ



Perejaume

## *Activitats humanes*

---



Jaume Illa. El Trull



Pelador de suro d'Extramura



Águila marcenca. *Circaetus gallicus*



Rascador. El Trull



Porc senglar, *Sus scropha*.



Cabirol, femella.



Fagina *Martes foina*.



Gat salvatge *Felis sylvestris*.



Llúdriga, *Lutra lutra*



BD

---



Gripau comú, *Bufo bufo*

BD

---



*Bufo calamita*



Granota verde, *Rana perezii*

*BD*

---



Reineta

BD

---



*Salamandra salamandra*



Jove de serp blanca, *Elaphe scalaris*



Serp d'Esculapi, *Zamenis longissima*



Escarçó, *Vipera aspis*





MOLTES GRÀCIES