

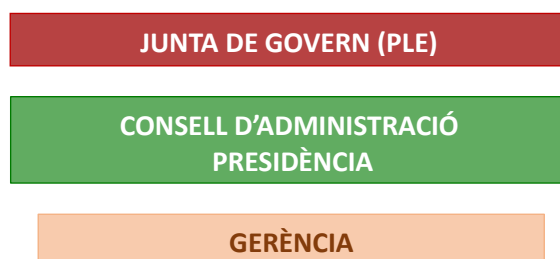
## Consell d'Administració de GUSAM: funcions, composició i nomenament

El Consell d'Administració és un dels tres òrgans de govern de GUSAM, juntament amb la Junta General (màxim òrgan de govern, que nomena el Consell) i la Gerència (dirigeix les activitats empresarials, nomenada pel Consell, té veu però no vot en el Consell i aquelles facultats que el Consell i la Junta li confereixin).

La Presidència del Consell d'Administració és el seu òrgan executiu i representa la Societat.

El Consell d'Administració té les més àmplies facultats per gestionar els negocis de la Societat, totes aquelles no estan reservades a la Junta General. La Presidència i la Gerència han de donar compte al Consell.

### ORGANIGRAMA DE GOVERN DE GUSAM



#### Facultats

El Consell té totes les facultats relacionades amb la gestió del personal i els llocs de treball, directrius econòmiques i d'administració, de contractacions, de disposar dels fons i béns socials... i per tot això té la facultat de delegar les seves competències i d'atorgar els poders pertinents a favor de la Presidència, conselleries delegades o Gerència.

#### Funcions

És funció del Consell d'Administració presentar a la Junta General, que és el Ple de l'Ajuntament d'Arenys de Munt, els comptes, el balanç i la memòria de cada exercici, així com proposar com s'apliquen els resultats de la gestió econòmica i comptable.

#### Reunions

Les reunions del Consell es realitzen com a mínim cada tres mesos. Actualment solen ser mensuals i, en qualsevol cas, se celebren sempre que hi hagi assumptes o s'hagin de prendre decisions més enllà de l'activitat empresarial regular. Les reunions són convocades i presidides per la Presidència i la Gerència hi assisteix amb veu i sense vot, igual que la persona que exerceix la Secretaria del Consell. Quan s'estima convenient, també assisteixen a les reunions del Consell, amb veu i sense vot, funcionaris municipals, persones de la plantilla de l'empresa o tècnics i assessors contractats per informar i assessorar sobre aspectes concrets.

#### Composició

El Consell d'Administració estarà compost per 10 consellers/es que es designaran i nomenaran pel Ple amb la següent estructura:

- 4 consellers/es seran proposats/des i designats pel govern (no necessàriament hauran de tenir el càrrec de regidor/a).
- Els/les 6 membres restants s'escolliran:
  - Cada grup municipal de l'oposició, a l'inici de cada legislatura, proposarà i designarà 1 membre (1 per cada grup municipal de l'oposició, i tampoc és necessari que tingui càrrec de regidor/a).
  - La resta dels/les membres, i fins arribar als 10, s'escolliran mitjançant un **procés participatiu** que es farà a l'inici de cada mandat d'entre els/les convilatans/es del poble que, per la seva capacitat i rellevància, puguin aportar coneixements i experiència de vàlua per a l'empresa.

### **Durada**

La durada del càrrec de tots els/les membres del Consell coincidirà amb l'inici i finalització de cada mandat. En tot cas, els/les consellers/es sortints continuen en funcions fins que no es nomenin els/les nous/ves membres i prenguin possessió del càrrec. Aquells que siguin regidors/es de l'Ajuntament d'Arenys de Munt també cessaran si perden la condició de regidor/a durant el mandat.